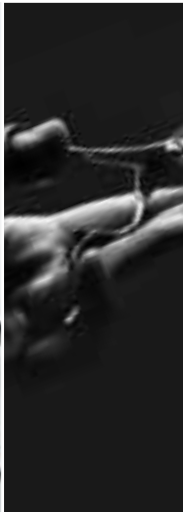




PRE STYLE



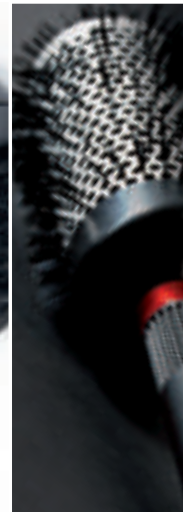
LEFT



RAZOR/BLADES



ELECTRO



BRUSHES



COMBS



ACCESSORIES

## 88

ERGO PINK	90
ERGO 28 PINK	90
ERGO SLICE	91
RELAX SLICE	91
ERGO	92
ERGO 28	92
ERGO P	93
ERGO 28 P	93
RELAX94	94
RELAX 28	94
RELAX P	95
RELAX 28 P	95

### BASIC SETS GET READY:

SET ERGO	97
SET ERGO SLICE	97
SET RELAX	98
SET RELAX SLICE	98
SET RELAX LEFT	99

## 100

DIAMOND LEFT //	
CC 39 LEFT ■	102
CJ4 PLUS LEFT ■■	103
CJ 40 PLUS LEFT ■■■	103
JP 10 LEFT □	104
JP 38 LEFT □	104
SATIN LEFT □	105
SATIN ES 40 LEFT □	105
RELAX LEFT	105
RELAX 40 LEFT	105

## 106

**BLADES:**

JT1 // JT3 // ORCA	108
JT2 // ORCA_S	108
R1	108

**RAZOR:**

ORCA	109
ORCA_S	109
JT1	110
JT2	110
JT1 M	111
JT2 M	111
JT3	112
R1	112
R1 M	113
R1 M PINK	113
R1 M VIOLETT	113
THIN PRO	113

## 114

HD 5000 IONIC LIGHT	116
HD 3900	118
HD AMICO	119
<b>NEW</b> HD CALIMA	120
HD MINI LAYLA	121

J-CUT 50	122
<b>NEW</b> CM 2000 BLACK	124
CM 2000	125
CM 2000 FUSION	125
CM 2000 SHELL	125
CM 2000 CORAL	125
J-CUT 30	126
J-CUT 30 FLOWERY	127
J-CUT PICO	128
J-CUT ONIE	130
J-CUT LINER	132
DISPLAY J-CUT LINER	132

WAVER	133
CURL 25	133
ST 700	134
ST 500	134
ST 300	134
ST MINI STARLIGHT	136

## 137

T-SERIE	138
C-SERIE	140
<b>NEW</b> SP-SERIE	141
S-SERIE	142

BRUSH CLEANER	
DISPLAY	143

## 144

A-LINE	146
--------	-----

**A-LINIE SETS:**

SET BLACK	148
SET VIOLET	148
SET PINK	148
<b>NEW</b> SET MINT	148
<b>NEW</b> SET ORANGE	148

## 149

ETUI TAKE IT RED	150
ETUI TAKE IT BLACK	150
ETUI EFFECT	151
2 SCISSORS CASE	151
STUDIO-BAG GREY	152
SCISSORS HOLSTER	152
SAMPLE BOARD S	153
SAMPLE BOARD L	153
MAINTENANCE OIL	153
SCISSORS DISPLAY	154
METAL	
SCISSORS DISPLAY	154
BRUSH DISPLAY	154





EXPERTISE  
INNOVATION  
DESIGN

EN

Hairdressing scissors are our business – and we produce up to 3,000 of them every day. They form the basis of a range of Jaguar products that have shaped the industry. Our years of experience, continuous development of knowledge and skills and use of state-of-the-art production facilities let us craft hairdressing tools that meet the market's most ambitious requirements. This is a challenge we have successfully faced since 1932, at our head office in Solingen, our branch office in Osaka, and towards our customers in over 80 countries. Elegance, clarity, and quality: three features that have kept our customers coming back for our cutting tools for decades.

COMPETENCIA  
INNOVACIÓN  
DISEÑO

ES

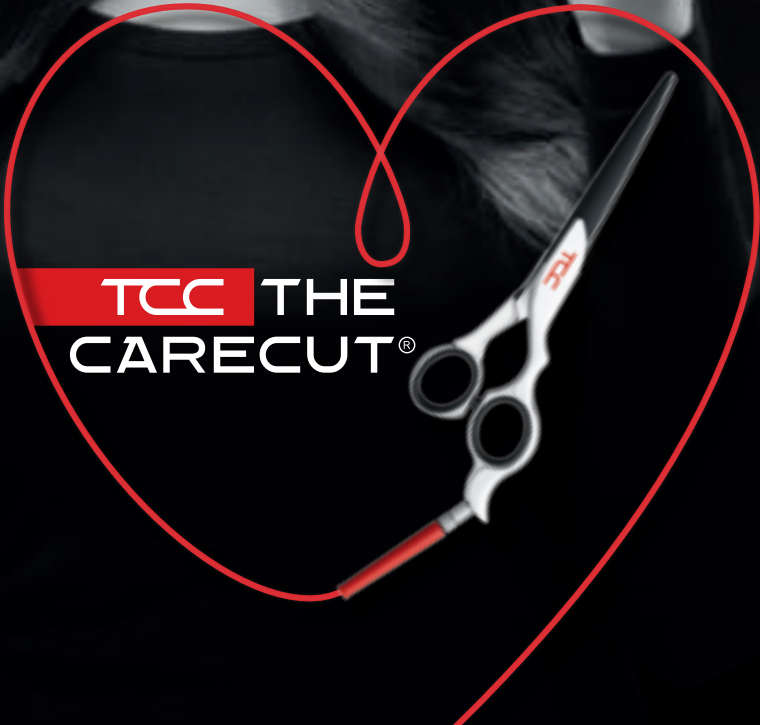
Las tijeras para los profesionales de peluquería son nuestra especialidad – producimos diariamente hasta 3.000 unidades. Constituyen la base de un programa con el que Jaguar ha marcado el sector. La experiencia recopilada a lo largo de los años, el continuo crecimiento del know-how y las instalaciones de producción más modernas permiten la creación de herramientas para profesionales que satisfacen los exigentes requisitos del mercado. Llevamos enfrentándonos con éxito a este desafío desde el año 1932. En nuestro emplazamiento en Solingen (Alemania), en nuestra filial en Osaka (Japón) y con nuestros clientes en más de 80 países. Elegancia, transparencia y calidad: son los atributos que nuestros clientes asocian a nuestras herramientas de corte desde hace décadas.

ПРОФЕССИОНАЛИЗМ  
ИННОВАЦИИ  
ДИЗАЙН

RU

Производство парикмахерских ножниц – дело всей нашей жизни. Каждый день мы изготавливаем более 3000 ножниц. Они составляют основу нашей производственной программы, оказавшей определяющее влияние на всю отрасль. Многолетний опыт, постоянно растущий объём технологических наработок и использование самого современного производственного оборудования позволяют создавать парикмахерские инструменты, отвечающие высоким требованиям рынка. Эту задачу мы успешно решаем с 1932 года – на заводе в немецком городе Золинген и в нашем филиале (Осака, Япония), обслуживая заказчиков более чем в 80 странах мира. Элегантность, чёткость линий и качество – эти отличительные черты уже многие десятилетия связывают наших заказчиков с нашими инструментами для стрижки.

TCC  
THE CARECUT





# TCC THE CARECUT

EN  
TCC THE CARECUT® – the hair-dressing service for strong hair all the way to the tips, to attract salon customers with long hair. Featuring the electrically heated TCC scissors (GOLD LINE quality) to seal the ends of the hair. In the sealing process, the keratin within the hair is gently heated during cutting and is distributed evenly across the cutting surface. Hair receives lasting protection against excessive drying, environmental influences, and split ends, and it feels healthy and evenly strong right up to the tips.

Benefits for the salon:

- Differentiation
- Added sales
- Customer loyalty
- Can be used right away, without training
- For all cutting techniques and all styles

ES  
TCC THE CARECUT® – el servicio de peluquería para un cabello fuerte hasta las puntas destinado a fidelizar las clientas con cabello largo de su peluquería. Con la tijera TCC calentada eléctricamente (calidad GOLD LINE) para el sellado de las puntas del cabello. Durante el sellado la queratina del cabello es calentada con cuidado y cubre uniformemente la superficie de corte. El cabello es protegido de forma duradera contra la deshidratación, las influencias ambientales, las puntas abiertas y se siente saludable al tacto. El cabello es uniformemente fuerte hasta las puntas.

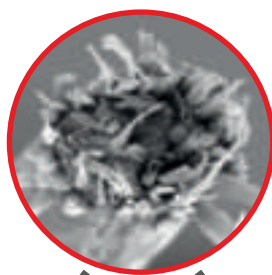
Vantajas para la peluquería:

- Diferenciación
- Ingresos adicionales
- Fidelización de clientes
- Utilizable de inmediato sin formación
- Para todas las técnicas de corte y todos los peinados

RU  
TCC THE CARECUT® – вид парикмахерских услуг, придающий волосам силу до самых кончиков, для привлечения в салон клиенток с длинными волосами. Ножницы TCC с электроподогревом (качество GOLD LINE) для запаивания кончиков волос. При запаивании содержащийся в волосе кератин мягко нагревается во время резки и равномерно распределяется по всей поверхности среза. Волосы получают длительную защиту от обезвоживания, воздействия окружающей среды и секущихся кончиков, становятся здоровыми и сильными на ощупь по всей длине до самых кончиков.

Преимущества для салона:

- Дифференциация от других салонов
- Дополнительный оборот
- Укрепление связей с клиентами
- Возможность применения без предварительного обучения
- Для любых техник стрижки и причёсок



EN Split ends

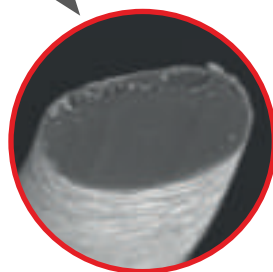
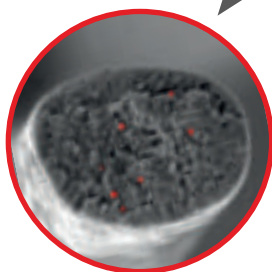
ES Puntas del cabello abiertas

RU Секущиеся кончики волос

EN Conventional cut, open tips  
● Color pigments

ES Corte convencional, puntas del cabello abiertas  
● Pigmentos colorantes

RU Обычный срез, открытые кончики волос  
● цветовой пигмент



EN **THE CARECUT** cut, sealed tips

ES El corte **THE CARECUT**, puntas del cabello selladas

RU Срез ножницами **THE CARECUT**, запаивные кончики волос

The hairdressing service for strong hair all the way to the tips!

¡El servicio de peluquería para un cabello fuerte hasta las puntas!

Парикмахерская услуга, придающая волосам силу до самых кончиков!



[WWW.CARECUT.COM](http://WWW.CARECUT.COM)

# TCC THE CARECUT

Item no. 84700

EN

## TCC device

**incl. TCC hairdressing scissors 6.0 VDE-CE**

- TCC hairdressing scissors 6.0"
  - TCC control and power supply unit
  - TCC heat mat
  - TCC transportation case
  - Oil and adjustment key
- TCC registration card for the salon finder at [www.carecut.com](http://www.carecut.com)

ES

## Aparato TCC

**incluida tijera de corte TCC 6.0 VDE-CE**

- Tijera de corte TCC de 6.0"
  - Unidad de mando y de red TCC
  - Estera resistente al calor TCC
  - Malefín de transporte TCC
  - Aceite y llave de ajuste
- Tarjeta de registro TCC para el buscador de peluquerías en [www.carecut.com](http://www.carecut.com)

RU

## Прибор TCC,

**вкл. ножницы для стрижки TCC 6.0 VDE-CE**

- Ножницы для стрижки TCC 6.0"
  - Блок управления и питания TCC
  - Термо-коврик TCC
  - Футляр для переноски TCC
  - Масло и ключ для регулировки
- Регистрационная карточка TCC для поисковой системы салонов на сайте [www.carecut.com](http://www.carecut.com)

6.0" = 15.5 cm

Item no. 84701

TCC individual scissors without control unit\*//

Tijera TCC por separado sin unidad de mando\* //

Ножницы TCC без блока управления\*



TCC

\*not compatible with TC400 control unit / no compatible con la unidad de mando TC400 / несовместимы с блоком управления TC400

THE MAGIC OF PERFECTION  
LA MAGIA DE LA PERFECCIÓN  
МАГИЯ СОВЕРШЕНСТВА





# BLACK LINE

MADE IN GERMANY





EN

## CUTTING LIFE

Virtually permanent sharpness, extreme durability and high cutting edge stability due to the exclusive MICRO CARBIDE steel. Powder-metal process distributes tiny particles of hard carbides evenly; very high concentration of vanadium. Additional ice tempering at -180 °C binds the carbon within the molecular structure, giving the FRIODUR® blade its maximum hardness.

ES

## DURABILIDAD

Una agudeza de corte casi permanente, una resistencia al desgaste extrema y una elevada estabilidad de los filos mediante el acero exclusivo MICRO CARBIDE. Gracias al proceso de pulvimetalurgia, los carburos duros son muy pequeños y están repartidos uniformemente; existe además una alta concentración de vanadio. El templado en hielo a temperaturas de -180 °C adicional retiene el carbono en la estructura molecular. La hoja FRIODUR® alcanza de esta manera su máximo grado de dureza.

RU

## СРОК СЛУЖБЫ

Практически постоянная острота, чрезвычайно высокая износостойкость и стабильность режущих кромок за счёт использования эксклюзивной микрокарбидной стали. Благодаря применению метода порошковой металлургии твёрдые карбиды очень мелкого размера и распределены равномерно; концентрация ванадия особо высокая. Дополнительная ледяная закалка при температуре -180 °C связывает углерод в молекулярной структуре. Это позволяет добиться максимальной степени твёрдости лезвия FRIODUR®.



EN

## CUTTING ACTION

High-end blade form with precision down to one hundredth of a millimeter thanks to CNC grinding technology and BLC (backlight & computer-aided) bending process combined with the adjustable, self-contained flat SMART SPIN screw system allow incomparably easy, perfect cutting action.

ES

## TENSIÓN

Forma de la hoja extremadamente precisa y con exactitud centesimal gracias al rectificado CNC y al proceso de ajuste por ordenador BLC (Backlight + Computeraided), así como el sistema de tornillos ajustable ciego y plano SMART SPIN proporcionan una perfecta y precisa tensión.

RU

## ПЛАВНОСТЬ ХОДА

Высокопрофессиональная форма полотен и режущих кромок с точностью до сотых долей миллиметра благодаря применению новой технологии заточки на станках с КЧПУ и автоматизированного метода подгонки с задней подсветкой, а также настраиваемая, автономная плоская винтовая система SMART SPIN обеспечивают несравненную лёгкость и превосходную плавность хода.



EN

## SHARPNESS

Convex blades with fully integrated cutting edges and a highly acute cutting edge angle for maximum sharpness.

Perfectly suited to slice cutting thanks to hollow grinding and DC honing.

ES

## AGUDEZA DE CORTE

Hojas convexas con filos completamente integrados y un ángulo de corte muy agudo para una agudeza de corte máxima.

El rectificado hueco y pulido honing DC proporcionan perfectas condiciones de capear.

RU

## ОСТРОТА

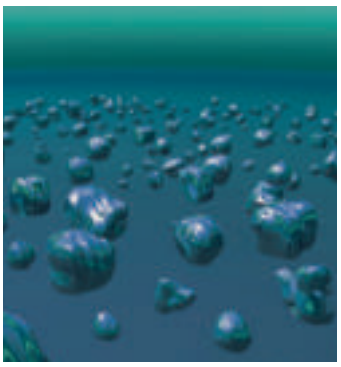
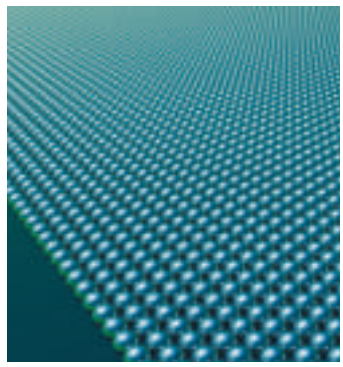
Выпуклые полотна с полностью конвекционными режущими кромками и очень острым углом заточки обеспечивают максимальную остроту. Благодаря вогнутой внутренней стороне полотен и хонингованию электротоками превосходно подходят для скользящего среза (слайсинга).

# BLACK LINE

## PRODUCT DESIGN



### MICRO CARBIDE STEEL



Carbides in MICRO CARBIDE steel.  
Carburos en acero MICRO CARBIDE.  
Карбиды в микрокарбидной стали.

Carbides in conventional steel.  
Carburos en acero convencional.  
Карбиды в обычной стали.

EN

FREE SERVICE INCLUDES

- 2 years maintenance service
- Test for sharpness, good operation and functioning of the set screw system
- Professional cleaning of the scissors and oiling of the joint
- Replacement of parts subject to wear and tear (e.g. sliding rings)

ES

PRESTACIONES GRATUITAS

- Servicio de mantenimiento gratuito durante 2 años
- Control de afilado, uso y función del sistema de tornillos
- Limpieza profesional de las tijeras y lubricación de la junta
- Cambio de las piezas de desgaste (p.ej. anillo de fricción)

RU

БЕСПЛАТНЫЕ СЕРВИСНЫЕ УСЛУГИ

- техобслуживание в течение двух лет-бесплатно
- контроль остроты режущих кромок, плавности работы при открытии и закрытии ножниц, а также винтовой группы



## VISION

5.75" = 15.0 cm Item no. 941575



**(m:c)**<sup>®</sup>  
steel

EN

- An impressive combination: extremely durable MICRO CARBIDE steel paired with superior ergonomics.
- Additionally angled finger rings ensure optimum ergonomic finger positioning.
- Offset design for ergonomic handle position and relaxed working.
- Angled thumb ring for a very relaxed working posture, without pressure marks.

ES

- Una combinación impresionante: El acero MICRO CARBIDE extremadamente duradero unido a una ergonomía extraordinaria.
- Ojales biselados adicionalmente para una óptima posición ergonómica de los dedos.
- Diseño Offset para una posición ergonómica de los dedos y para un trabajo relajado.
- Anillo para el pulgar angulado para una posición de trabajo muy relajada sin huellas de presión.

RU

- Убедительное сочетание чрезвычайной долговечности (за счёт материала – ультратвёрдой микрокарбидной порошковой стали) и вместе с тем необыкновенной эргономичности.
- Дополнительный скос колец обеспечивает оптимальное с эргономической точки зрения положение пальцев.
- Offset дизайн обеспечивает эргономичное расположение ручек и возможность работы без напряжения.
- Загнутое кольцо для большого пальца обеспечивает очень удобное рабочее положение без мест сдавливаний.





**(m:c)**<sup>®</sup>  
steel

## EURO-TECH

5.25" = 13.5 cm Item no. 97525

5.75" = 15.0 cm Item no. 97575



OFFSET



ERGO

### EN

- Timeless beauty, clearly defined.
- Offset design for ergonomic handle position and relaxed working.
- Angled thumb ring for a very relaxed working posture, without pressure marks.

### ES

- Clara definición de una belleza intemporal.
- Diseño Offset para una posición ergonómica de los dedos y para un trabajo relajado.
- Anillo para el pulgar angulado para una posición de trabajo muy relajada sin huellas de presión.

### RU

- Ясно обозначенная классическая красота.
- Offset дизайн обеспечивает эргономичное расположение ручек и возможность работы без напряжения.
- Загнутое кольцо для большого пальца обеспечивает очень удобное рабочее положение без мест сдавливаний.



## EVOLUTION FLEX

5.25" = 13.5 cm Item no. 93525

5.75" = 15.0 cm Item no. 93575



**(m:c)**<sup>®</sup>  
steel

EN

- Technical refinement in a highly polished finish.
- Curved blade for the ideal cutting angle in any position.
- Movable thumb ring individually adjustable for total relaxation.
- Offset design for ergonomic handle position and relaxed working.

ES

- Refinamiento técnico extra-brillante.
- Hoja curva para un ángulo de corte ideal en cualquier posición.
- Anillo móvil para el pulgar fijable individualmente para un relax total.
- Diseño Offset para una posición ergonómica de los dedos y para un trabajo relajado.

RU

- Блестящая техническая изысканность.
- Изогнутое полотно обеспечивает идеальный угол стрижки в любом положении.
- Подвижное кольцо для большого пальца, с индивидуальной фиксацией в нужном положении обеспечивает совершенное снятие нагрузки.
- Offset дизайн обеспечивает эргономичное расположение ручек и возможность работы без напряжения.





## EVOLUTION

5.75" = 15.0 cm Item no. 94575



## EN

- Elegant and charismatic, to meet the most sophisticated demands.
- Curved blade for the ideal cutting angle in any position.
- Rotating thumb ring insert to prevent pressure marks and friction.
- Offset design for ergonomic handle position and relaxed working.
- Angled thumb ring for a very relaxed working posture, without pressure marks.

## ES

- Elegancia carismática para satisfacer las máximas exigencias.
- Hoja curva para un ángulo de corte ideal en cualquier posición.
- Anillo para el pulgar rotativo para evitar huellas de presión y rozaduras.
- Diseño Offset para una posición ergonómica de los dedos y para un trabajo relajado.
- Anillo para el pulgar angulado para una posición de trabajo muy relajada sin huellas de presión.

## RU

- Элегантные и привлекательные, отвечающие самым высоким требованиям.
- Изогнутое полотно обеспечивает идеальный угол стрижки в любом положении.
- Вращающееся вставное кольцо для большого пальца для предотвращения сдавливания и трения.
- Offset дизайн обеспечивает эргономичное расположение ручек и возможность работы без напряжения.
- Загнутое кольцо для большого пальца обеспечивает очень удобное рабочее положение без мест сдавливания.



**(m:c)**<sup>®</sup>  
steel





# GOLD LINE

MADE IN GERMANY

GOLD LINE



EN

## CUTTING LIFE

Extremely long-lasting sharpness due to the use of forged premium steel. Ice tempering at -180 °C binds the carbon within the molecular structure, making the FRIODUR® blade harder. This makes the steel extremely durable and able to hold sharpness for an extremely long time.

ES

## DURABILIDAD

Agudeza de corte extremadamente duradera mediante el empleo de acero forjado especial de primera calidad. El templado en hielo a temperaturas de -180 °C retiene el carbono en la estructura molecular aumentando así la dureza de la hoja FRIODUR®. El acero es por eso sumamente resistente y puede mantener su agudeza durante un tiempo extremadamente largo.

RU

## СРОК СЛУЖБЫ

Острота сохраняется в течение чрезвычайно длительного времени за счёт использования высококачественной ковanej стали премиум-класса. Ледяная закалка при температуре -180 °C связывает углерод в молекулярной структуре, что позволяет добиться более высокой степени твёрдости лезвия FRIODUR®. За счёт этого сталь становится чрезвычайно износостойкой и может сохранять остроту в течение чрезвычайно долгого времени.



EN

## CUTTING ACTION

High-end blade form with precision down to one hundredth of a millimetre thanks to CNC grinding technology and BLC (backlight & computer-aided) bending process combined with the adjustable, self-contained flat SMART SPIN screw system allow incomparably easy, perfect cutting action.

ES

## TENSIÓN

Forma de la hoja extremadamente precisa y con exactitud centesimal gracias al rectificado CNC y al proceso de ajuste por ordenador BLC (Backlight + Computeraided), así como el sistema de tornillos ajustable ciego y plano SMART SPIN proporcionan una perfecta y precisa tensión.

RU

## ПЛАВНОСТЬ ХОДА

Высокопрофессиональная форма полотен и режущих кромок с точностью до сотых долей миллиметра благодаря применению новой технологии заточки на станках с КЧПУ и автоматизированного метода подгонки с задней подсветкой, а также настраиваемая, автономная плоская винтовая система SMART SPIN обеспечивают несравненную лёгкость и превосходную плавность хода.



EN

## SHARPNESS

Convex blades with fully integrated cutting edges and a highly acute cutting edge angle for maximum sharpness. Perfectly suited to slice cutting thanks to hollow grinding and DC honing.

ES

## AGUDEZA DE CORTE

Hojas convexas con filos completamente integrados y un ángulo de corte muy agudo para una agudeza de corte máxima. El rectificado hueco y pulido honing DC proporcionan perfectas condiciones de capear.

RU

## ОСТРОТА

Выпуклые полотна с полностью конвекционными режущими кромками и очень острым углом заточки обеспечивают максимальную остроту. Благодаря вогнутой внутренней стороне полотен и хонингованию электротокамаки превосходно подходят для скользящего среза (слайсинга).

# GOLD LINE

PRODUCT DESIGN





# LANE

5.5" = 14.0 cm Item no. 26155



EN

- Offset design for ergonomic handle position and relaxed working.
- Angled thumb ring for a very relaxed working posture, without pressure marks.
- Flat SMART-SPIN-CLICK system allows precise adjustment of the cutting action.

ES

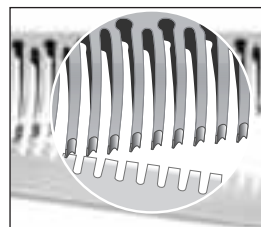
- Diseño Offset para una posición ergonómica de los dedos y para un trabajo relajado.
- Anillo para el pulgar angulado para una posición de trabajo muy relajada sin huellas de presión.
- Sistema SMART-SPIN-CLICK plano para el ajuste exacto de la tensión.

RU

- Offset дизайн обеспечивает эргономичное расположение ручек и возможность работы без напряжения.
- Загнутое кольцо для большого пальца обеспечивает очень удобное рабочее положение без мест сдавливаний.
- Плоская система тонкой регулировки „SMART-SPIN-CLICK“ обеспечивающая несравненную плавность хода.

# LANE 33

5.75" = 15.0 cm Item no. 26575



EN

- 33 curved thinning teeth with fine laser-cut V-teeth serration and special additional serration on the second side. This provides optimum glide through the hair for the very highest standards in precision and cutting feel.
- Features: see Lane hairdressing scissors.

ES

- 33 dientes de entresacar curvados con finísimo dentado en forma de V cortado por láser y dentado especial adicional de la segunda cara. Con ello se consigue un óptimo deslizamiento a través del cabello para las mayores exigencias en lo referente a la precisión y a la sensación de corte.
- Diseño similar a la tijera de corte Lane.

RU

- Филировочные ножницы с 33 изогнутыми обработанными лазером зубцами призматической формы и специальными дополнительными зубцами на втором полотне. За счёт этого достигаются оптимальное скольжение по волосам, максимальная точность и мягкость хода.
- Исполнение как у рабочих ножниц Lane.

# GOLDWING

5.5" = 14.0 cm Item no. 28155

6" = 15.5 cm Item no. 28160



22 carat gold plating

Chapado en oro de 22 quilates

Позолота 22 карата



EN

- Additionally angled finger rings ensure optimum ergonomic finger positioning.
- Offset design for ergonomic handle position and relaxed working.
- Angled thumb ring for a very relaxed working posture, without pressure marks.

ES

- Ojales biselados adicionalmente para una óptima posición ergonómica de los dedos.
- Diseño Offset para una posición ergonómica de los dedos y para un trabajo relajado.
- Anillo para el pulgar angulado para una posición de trabajo muy relajada sin huellas de presión.

RU

- Дополнительный скос колец обеспечивает оптимальное с эргономической точки зрения положение пальцев.
- Offset дизайн обеспечивает эргономичное расположение ручек и возможность работы без напряжения.
- Загнутое кольцо для большого пальца обеспечивает очень удобное рабочее положение без мест сдавливаний.

# GOLDWING 34

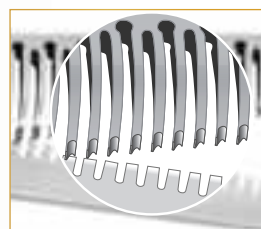
5.75" = 15.0 cm Item no. 28575



22 carat gold plating

Chapado en oro de 22 quilates

Позолота 22 карата



EN

- 34 curved thinning teeth with fine laser-cut V-teeth serration and special additional serration on the second side. This provides optimum glide through the hair for the very highest standards in precision and cutting feel.
- Features: see Goldwing hairdressing scissors.

ES

- 34 dientes de entresacar curvados con finísimo dentado en forma de V cortado por láser y dentado especial adicional de la segunda cara. Con ello se consigue un óptimo deslizamiento a través del cabello para las mayores exigencias en lo referente a la precisión y a la sensación de corte.
- Diseño similar a la tijera de corte Goldwing.

RU

- Филировочные ножницы с 34 изогнутыми обработанными лазером зубцами призматической формы и специальными дополнительными зубцами на втором полотне. За счёт этого достигаются оптимальное скольжение по волосам, максимальная точность и мягкость хода.
- Исполнение как у рабочих ножниц Goldwing.

## XENOX DESIGN

5.5" = 14.0 cm Item no. 27155-1

6" = 15.5 cm Item no. 27160-1



22 carat gold plating

Chapado en oro de 22 quilates

Позолота 22 карата

EN

- Slightly curved blades for an indescribably smooth cutting sensation.
- Additionally angled finger rings ensure optimum ergonomic finger positioning.
- Offset design for ergonomic handle position and relaxed working.
- Angled thumb ring for a very relaxed working posture, without pressure marks.

ES

- Hojas ligeramente curvadas para una sensación de corte indescribiblemente suave.
- Ojales biselados adicionalmente para una óptima posición ergonómica de los dedos.
- Diseño Offset para una posición ergonómica de los dedos y para un trabajo relajado.
- Anillo para el pulgar angulado para una posición de trabajo muy relajada sin huellas de presión.

RU

- Слегка изогнутые полотна создают неопишимо мягкое ощущение при стрижке.
- Дополнительный скос колец обеспечивает оптимальное с эргономической точки зрения положение пальцев.
- Offset дизайн обеспечивает эргономичное расположение ручек и возможность работы без напряжения.
- Загнутое кольцо для большого пальца обеспечивает очень удобное рабочее положение без мест сдавливаний.

# XENOX

5.5" = 14.0 cm Item no. 27155

6" = 15.5 cm Item no. 27160



OFFSET



ERGO



## EN

- Slightly curved blades for an indescribably smooth cutting sensation.
- Additionally angled finger rings ensure optimum ergonomic finger positioning.
- Offset design for ergonomic handle position and relaxed working.
- Angled thumb ring for a very relaxed working posture, without pressure marks.

## ES

- Hojas ligeramente curvadas para una sensación de corte indescribiblemente suave.
- Ojales biselados adicionalmente para una óptima posición ergonómica de los dedos.
- Diseño Offset para una posición ergonómica de los dedos y para un trabajo relajado.
- Anillo para el pulgar angulado para una posición de trabajo muy relajada sin huellas de presión.

## RU

- Слегка изогнутые полотна создают неопишимо мягкое ощущение при стрижке.
- Дополнительный скос колец обеспечивает оптимальное с эргономической точки зрения положение пальцев.
- Offset дизайн обеспечивает эргономичное расположение ручек и возможность работы без напряжения.
- Загнутое кольцо для большого пальца обеспечивает очень удобное рабочее положение без мест сдавливаний.

# DIAMOND E

5" = 13.0 cm Item no. 21150

5.5" = 14.0 cm Item no. 21155

6" = 15.5 cm Item no. 21160

**6.5" = 17.0 cm Item no. 21165**



OFFSET



ERGO



## EN **NEW SIZE 6.5"**

- Offset design for ergonomic handle position and relaxed working.
- Angled thumb ring for a very relaxed working posture, without pressure marks.

## ES **NUEVO TAMAÑO DE 6.5"**

- Diseño Offset para una posición ergonómica de los dedos y para un trabajo relajado.
- Anillo para el pulgar angulado para una posición de trabajo muy relajada sin huellas de presión.

## RU **НОВЫЙ РАЗМЕР 6.5"**

- Offset дизайн обеспечивает эргономичное расположение ручек и возможность работы без напряжения.
- Загнутое кольцо для большого пальца обеспечивает очень удобное рабочее положение без мест сдавливаний.



## DIAMOND CC 39

5.5" = 14.0 cm  
Item no. 21555



## DIAMOND CC 43

6" = 14.0cm  
Item no. 21600



### EN

- 39 curved thinning teeth with fine laser-cut V-teeth serration for an ultra-fine cut appearance and a pleasantly smooth cutting feel.
- Features: see Diamond E hairdressing scissors.

### ES

- 39 dientes de entresacar curvados con finísimo dentado en forma de V cortado por láser para un resultado de corte especialmente fino y una sensación agradablemente suave.
- Diseño similar a la tijera de corte Diamond E.

### RU

- Филировочные ножницы с 39 высокоточными зубцами призматической формы, обеспечивают приятное чувство мягкости хода и точный срез волос.
- Исполнение как у рабочих ножниц Diamond E.

### EN **NEW**

- 43 curved thinning teeth with fine laser-cut V-teeth serration for an ultra-fine cut appearance and a pleasantly smooth cutting feel.
- Features: see Diamond E hairdressing scissors.

### ES **NUEVO**

- 43 dientes de entresacar curvados con finísimo dentado en forma de V cortado por láser para un resultado de corte especialmente fino y una sensación agradablemente suave.
- Diseño similar a la tijera de corte Diamond E.

### RU **НОВИНКА**

- Филировочные ножницы с 39 высокоточными зубцами призматической формы, обеспечивают приятное чувство мягкости хода и точный срез волос.
- Исполнение как у рабочих ножниц Diamond E.

## DIAMOND

5" = 13.0 cm Item no. 20150

5.5" = 14.0 cm Item no. 20155

6" = 15.5 cm Item no. 20160



EN

- Classic design for a traditional feeling during cutting.

ES

- Diseño Clásico para una sensación tradicional al cortar.

RU

- Классический дизайн обеспечивает традиционное ощущение при стрижке.

# DIAMOND CC 28

5.5" = 14.0 cm Item no. 20555



EN

- 28 thinning teeth with fine V-teeth serration for a pleasantly smooth feeling and a precise cut.
- Features: see Diamond hairdressing scissors.

ES

- 28 dientes de entresacar con finísimo dentado en forma de V para una sensación agradablemente suave y un corte preciso.
- Diseño similar a la tijera de corte Diamond.

RU

- Филировочные ножницы с 28 высокоточными зубцами призматической формы, обеспечивают приятное чувство мягкости хода и точный срез волос.
- Исполнение как у рабочих ножниц Diamond.

# DIAMOND E CF

5" = 13.0 cm Item no. 21151

5.5" = 14.0 cm Item no. 21156



EN

- Abrasion-resistant hard black titanium coating for an extraordinarily smooth, pleasant cut. Extremely long cutting life. Protection for those with nickel allergy.
- Offset design for ergonomic handle position and relaxed working.
- Angled thumb ring for a very relaxed working posture, without pressure marks.

ES

- Revestimiento duro de titanio negro mate, resistente a la abrasión, para un corte extraordinariamente suave y agradable. Duración extremadamente larga. Protección contra la alergia al níquel.
- Diseño Offset para una posición ergonómica de los dedos y para un trabajo relajado.
- Anillo para el pulgar angulado para una posición de trabajo muy relajada sin huellas de presión.

RU

- Матово-черное износостойкое особо прочное покрытие из титана, обеспечивающее очень мягкий ход ножниц. Чрезвычайно долгий срок службы. Защита при аллергии на никель.
- Offset дизайн обеспечивает эргономичное расположение ручек и возможность работы без напряжения.
- Загнутое кольцо для большого пальца обеспечивает очень удобное рабочее положение без мест сдавливаний.

## DIAMOND TB

5.5" = 14.0 cm Item no. 20156



EN

- Diamond-like, non-abrasive deep blue hard titanium nitride coating. Extremely long cutting life. Protection for those with nickel allergy.
- Classic design for a traditional feeling during cutting.

ES

- Revestimiento duro de titanio-nitruro parecido al diamante, de color azul oscuro. Duración extremadamente larga. Protección contra la alergia al níquel.
- Diseño Clásico para una sensación tradicional al cortar.

RU

- Прочное как алмаз, износостойкое, тёмно-синее твёрдое покрытие из нитрида титана. Чрезвычайно долгий срок службы. Защита при аллергии на никель.
- Классический дизайн обеспечивает традиционное ощущение при стрижке.

# FINESSE

5" = 13.0 cm Item no. 2020

5.5" = 14.0 cm Item no. 2021



EN

- Crane design for uncompromisingly ergonomic working.
- Angled thumb ring for a very relaxed working posture, without pressure marks.
- Rotating thumb ring insert to prevent pressure marks and friction.
- Curved blade for the ideal cutting angle in any position.

ES

- Diseño Crane para un trabajo completamente ergonómico.
- Anillo para el pulgar angulado para una posición de trabajo muy relajada sin huellas de presión.
- Anillo para el pulgar rotativo para evitar huellas de presión y rozaduras.
- Hoja curva para un ángulo de corte ideal en cualquier posición.

RU

- Crane дизайн обеспечивает бескомпромиссную эргономичную форму, удобную для работы.
- Загнутое кольцо для большого пальца обеспечивает очень удобное рабочее положение без мест сдавливаний.
- Вращающееся вставное кольцо для большого пальца для предотвращения сдавливаний и трения.
- Изогнутое полотно обеспечивает идеальный угол стрижки в любом положении.

# SILENCE

5.5" = 14.0 cm Item no. 29155

6" = 15.5 cm Item no. 29160



EN

- Offset design for ergonomic handle position and relaxed working.
- Angled thumb ring for a very relaxed working posture, without pressure marks.
- Flat SMART-SPIN-CLICK system allows precise adjustment of the cutting action.

ES

- Diseño Offset para una posición ergonómica de los dedos y para un trabajo relajado.
- Anillo para el pulgar angulado para una posición de trabajo muy relajada sin huellas de presión.
- Sistema SMART-SPIN-CLICK plano para el ajuste exacto de la tensión.

RU

- Offset дизайн обеспечивает эргономичное расположение ручек и возможность работы без напряжения.
- Загнутое кольцо для большого пальца обеспечивает очень удобное рабочее положение без мест сдавливания.
- Плоская система тонкой регулировки „SMART-SPIN-CLICK“ обеспечивающая несравненную плавность хода.



# CONVEX FLEX

5.5" = 14.0 cm Item no. 2013



EN

- Crane design for uncompromisingly ergonomic working.
- Movable thumb ring individually adjustable for total relaxation.

ES

- Crane Design para un trabajo ergonómico sin concesiones
- Anillo redondo móvil ajustable individualmente para una completa descarga.

RU

- Crane дизайн обеспечивает бескомпромиссную эргономичную форму, удобную для работы.
- Подвижное кольцо для большого пальца, с индивидуальной фиксацией в нужном положении обеспечивает совершенное снятие нагрузки.

## DYNASTY E

5.25" = 13.5 cm Item no. 23525

5.75" = 15.0 cm Item no. 23575

6.5" = 17.0 cm Item no. 23650



OFFSET



ERGO



EN

- Offset design for ergonomic handle position and relaxed working.
- Angled thumb ring for a very relaxed working posture, without pressure marks.

ES

- Diseño Offset para una posición ergonómica de los dedos y para un trabajo relajado.
- Anillo para el pulgar angulado para una posición de trabajo muy relajada sin huellas de presión.

RU

- Offset дизайн обеспечивает эргономичное расположение ручек и возможность работы без напряжения.
- Загнутое кольцо для большого пальца обеспечивает очень удобное рабочее положение без мест сдавливаний.

# DYNASTY

5.75" = 15.0 cm

Item no. 22575



EN

■ Classic design for a traditional feeling during cutting.

ES

■ Diseño Clásico para una sensación tradicional al cortar.

RU

■ Классический дизайн обеспечивает традиционное ощущение при стрижке.

## DYNASTY CC 35

6" = 15.5 cm  
Item no. 22601



EN

- 35 thinning teeth with fine V-teeth serration for a pleasantly smooth feeling and a precise cut.
- Classic design for a traditional feeling during cutting.

ES

- 35 dientes de entresacar con finísimo dentado en forma de V para una sensación agradablemente suave y un corte preciso.
- Diseño Clásico para una sensación tradicional al cortar.

RU

- Филировочные ножницы с 35 высокоточными зубцами призматической формы, обеспечивают приятное чувство мягкости хода и точный срез волос.
- Классический дизайн обеспечивает традиционное ощущение при стрижке.

## DYNASTY CC 42

6" = 15.5 cm  
Item no. 22600



EN

- 42 thinning teeth with fine V-teeth serration for a pleasantly smooth feeling and a precise cut.
- Classic design for a traditional feeling during cutting.

ES

- 42 dientes de entresacar con finísimo dentado en forma de V para una sensación agradablemente suave y un corte preciso.
- Diseño Clásico para una sensación tradicional al cortar.

RU

- Филировочные ножницы с 42 высокоточными зубцами призматической формы, обеспечивают приятное чувство мягкости хода и точный срез волос.
- Классический дизайн обеспечивает традиционное ощущение при стрижке.

五

十

川

五



MADE IN JAPAN

KAMIYU

GOLD LINE





## KAMIYU

5.25" = 13.5 cm Item no. 88525

5.75" = 15.0 cm Item no. 88575

6.5" = 17.0 cm Item no. 88650



OFFSET



ERGO



### EN

- Traditional Japanese craftsmanship meets Jaguar production expertise.
- Special cobalt alloy steel for a long cutting life.
- Offset design for ergonomic handle position and relaxed working.
- Angled thumb ring for a very relaxed working posture, without pressure marks.

### ES

- Tradición artesanal japonesa combinada con la tecnología de Jaguar.
- Aleación de acero especial con cobalto que garantiza una larga duración.
- Diseño Offset para una posición ergonómica de los dedos y para un trabajo relajado.
- Anillo para el pulgar angulado para una posición de trabajo muy relajada sin huellas de presión.

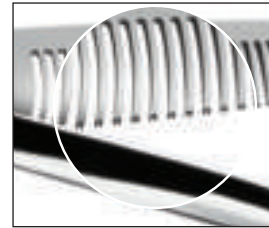
### RU

- Сочетание традиционной японской ручной работы и производственной технологии компании «Ягуар».
- Специальная сталь, легированная кобальтом, обеспечивает увеличенный срок службы.
- Offset дизайн обеспечивает эргономичное расположение ручек и возможность работы без напряжения.
- Загнутое кольцо для большого пальца обеспечивает очень удобное рабочее положение без мест сдавливаний.



## KAMIYU T33

6" = 15.5 cm Item no. 88600



EN

- 33 bent thinning teeth with fine V-teeth serration for a pleasantly smooth feeling and a precise cut.
- Features: see Kamiyu hairdressing scissors, but "Classic" handle position.

ES

- 33 dientes curvados de entresacar con finísimo dentado en forma de V para una sensación agradablemente suave y un corte preciso.
- Acabado como la tijera de corte Kamiyu, sin embargo, posición del mango "Classic".

RU

- Филировочные ножницы с 33 высокоточными слегка изогнутыми зубцами призматической формы, обеспечивают приятное чувство мягкости хода и точный срез волос.
- Исполнение как у рабочих ножниц Kamiyu, но расположение ручек «Classic».



JAGGI

# SILVER LINE

MADE IN GERMANY

SILVER LINE





EN

### CUTTING LIFE

Very long-lasting sharpness due to the use of forged special steel. Ice tempering at  $-180^{\circ}\text{C}$  binds the carbon within the molecular structure, making the FRIODUR® blade harder. Therefore the steel has a high hardness level, making it even more durable and able to hold sharpness for a longer time.

ES

### DURABILIDAD

Agudeza de corte muy duradera mediante el empleo de acero forjado especial. El templado en hielo a temperaturas de  $-180^{\circ}\text{C}$  retiene el carbono en la estructura molecular aumentando así la dureza de la hoja FRIODUR®. El acero es por eso sumamente resistente y puede mantener su agudeza durante un tiempo extremadamente largo.

RU

### СРОК СЛУЖБЫ

Острота сохраняется в течение очень долгого времени за счёт использования высококачественной ковальной стали. Ледяная закалка при температуре  $-180^{\circ}\text{C}$  связывает углерод в молекулярной структуре, что позволяет добиться более высокой степени твёрдости лезвия FRIODUR®. За счёт этого сталь становится чрезвычайно износостойкой и может сохранять остроту в течение чрезвычайно долгого времени.



EN

### CUTTING ACTION

Precision blade form thanks to CNC grinding technology and BL (backlight) bending process combined with the SMART SPIN adjustable, self-contained flat SMART SPIN screw system allow extremely easy, outstanding cutting action.

ES

### TENSIÓN

Forma de la hoja precisa gracias al rectificado CNC y proceso de ajuste BACKLIGHT (BL), así como el sistema de tornillos ajustable ciego y plano SMART SPIN proporcionan una excelente y precisa tensión.

RU

### ПЛАВНОСТЬ ХОДА

Прецизионная обработка полотен и кромок благодаря применению технологии заточки на станках с ЧПУ и метода подгонки с задней подсветкой, а также настраиваемая, автономная плоская винтовая система SMART SPIN обеспечивают отличную лёгкость и плавность хода.



EN

### SHARPNESS

Slightly convex blades with semi-integrated cutting edges and an acute cutting edge angle for outstanding sharpness. Ideally suited to slice cutting thanks to hollow grinding and honing.

ES

### AGUDEZA DE CORTE

Hojas semi-integradas con ángulo de corte agudo para una agudeza de corte excelente. El rectificado hueco y pulido honing proporcionan ideales condiciones de capear.

RU

### ОСТРОТА

Слегка выпуклые полотна с полуконвекционной режущими кромками и острым углом заточки обеспечивают отличную остроту. Благодаря вогнутой внутренней стороне полотен и хонингованию идеально подходят для скользящего среза.

# SILVER LINE

PRODUCT DESIGN



SILVER LINE

## CJ4 PLUS

5" = 13.0 cm

Item no. 9250

5.5" = 14.0 cm

Item no. 9255

6" = 15.5 cm

Item no. 9260



EN

- Offset design for ergonomic handle position and relaxed working.
- Angled thumb ring for a very relaxed working posture, without pressure marks.

ES

- Diseño Offset para una posición ergonómica de los dedos y para un trabajo relajado.
- Anillo para el pulgar angulado para una posición de trabajo muy relajada sin huellas de presión.

RU

- Offset дизайн обеспечивает эргономичное расположение ручек и возможность работы без напряжения.
- Загнутое кольцо для большого пальца обеспечивает очень удобное рабочее положение без мест сдавливания.

## CJ 40 PLUS

5.5" = 14.0 cm

Item no. 92555



EN

- 40 thinning teeth with fine V-teeth serration for a pleasantly smooth feeling and a precise cut.
- Features: see CJ4 Plus hairdressing scissors.

ES

- 40 dientes de entresacar con finísimo dentado en forma de V para una sensación agradablemente suave y un corte preciso.
- Diseño similar a la tijera de corte CJ4 Plus.

RU

- Филировочные ножницы с 40 высокоточными зубцами призматической формы, обеспечивают приятное чувство мягкости хода и точный срез волос.
- Исполнение как у рабочих ножниц CJ4 Plus.

## CJ4 PLUS CF

5" = 13.0 cm

Item no. 9251

5.5" = 14.0 cm

Item no. 9256



## CJ5

5.75" = 15.0 cm

Item no. 95575



### EN

- Abrasion-resistant matt black titanium coating for an extraordinarily smooth, pleasant cut. Extremely long cutting life. Protection for those with nickel allergy.
- Offset design for ergonomic handle position and relaxed working.
- Angled thumb ring for a very relaxed working posture, without pressure marks.

### ES

- Revestimiento duro de titanio negro mate, resistente a la abrasión, para un corte extraordinariamente suave y agradable. Duración extremadamente larga. Protección contra la alergia al níquel.
- Diseño Offset para una posición ergonómica de los dedos y para un trabajo relajado.
- Anillo para el pulgar angulado para una posición de trabajo muy relajada sin huellas de presión.

### RU

- Матово-черное износостойкое особо прочное покрытие из титана, обеспечивающее очень мягкий ход ножниц. Чрезвычайно долгий срок службы. Защита при аллергии на никель.
- Offset дизайн обеспечивает эргономичное расположение ручек и возможность работы без напряжения.
- Загнутое кольцо для большого пальца обеспечивает очень удобное рабочее положение без мест сдавливания.

### EN

- Crane design for uncompromisingly ergonomic working.

### ES

- Diseño Crane para un trabajo completamente ergonómico.

### RU

- Crane дизайн обеспечивает бескомпромиссную эргономичную форму, удобную для работы.



## CJ3

5" = 13.0 cm  
Item no. 9650

5.5" = 14.0 cm  
Item no. 9655

6" = 15.5 cm  
Item no. 9660



## CJ3 DESIGN

5.5" = 14.0 cm  
Item no. 9655-1



## CM 36

5.25" = 13.5 cm  
Item no. 96525



### EN

- Crane design for uncompromisingly ergonomic working.

### ES

- Diseño Crane para un trabajo completamente ergonómico.

### RU

- Crane дизайн обеспечивает бескомпромисную эргономичную форму, удобную для работы.

### EN

- 36 thinning teeth with fine V-teeth serration for a pleasantly smooth feeling and a precise cut.
- Features: see CJ3 Design hairdressing scissors.

### ES

- 36 dientes de entresacar con finísimo dentado en forma de V para una sensación agradablemente suave y un corte preciso.
- Diseño similar a la tijera de corte CJ3.

### RU

- Филировочные ножницы с 36 высокоточными зубцами призматической формы, обеспечивают приятное чувство мягкости хода и точный срез волос.
- Исполнение как у рабочих ножниц CJ3 Design.

## GRACE

5" = 13.0 cm

Item no. 65150

5.5" = 14.0 cm

Item no. 65155



EN

- Offset design for ergonomic handle position and relaxed working.
- Angled thumb ring for a very relaxed working posture, without pressure marks.

ES

- Diseño Offset para una posición ergonómica de los dedos y para un trabajo relajado.
- Anillo para el pulgar angulado para una posición de trabajo muy relajada sin huellas de presión.

RU

- Offset дизайн обеспечивает эргономичное расположение ручек и возможность работы без напряжения.
- Загнутое кольцо для большого пальца обеспечивает очень удобное рабочее положение без мест сдавливаний.

## PERFECT

5" = 13.0 cm

Item no. 0150

5.5" = 14.0 cm

Item no. 0155

6" = 15.5 cm

Item no. 0160



EN

- Classic design for a traditional feeling during cutting.
- Gold plated handles.

ES

- Diseño Clásico para una sensación tradicional al cortar.
- Con mangos dorados.

RU

- Классический дизайн обеспечивает традиционное ощущение при стрижке.
- Позолоченные ручки.

## OCEAN

5.25" = 13.5 cm

Item no. 69525

5.75" = 15.0 cm

Item no. 69575



## OCEAN 32

6" = 15.5 cm

Item no. 69600



### EN

- Hairdressing scissors: Offset design for ergonomic handle position and relaxed working.
- Thinning scissors: 32 thinning teeth with fine V-teeth serration for a pleasantly smooth feel and a precise cut. Classic design for a traditional feel during cutting.

### ES

- Tijera de corte: Diseño Offset para una posición ergonómica del mango y un trabajo relajado.
- Tijera de esculpir: 32 dientes de entresacar con finísimo dentado en forma de V para una sensación agradablemente suave y un corte preciso. Diseño Clásico para una sensación tradicional durante el corte.

### RU

- Ножницы для стрижки: Offset дизайн обеспечивает эргономичное расположение ручек и возможность работы без напряжения.
- Ножницы для филировки: Филировочные ножницы с 32 высокоточными зубцами призматической формы обеспечивают приятное чувство мягкости хода и точный срез волос. Классический дизайн обеспечивает традиционное ощущение при стрижке.

## CONCAVE CS

5" = 13.0 cm

Item no. 9050

5.75" = 15.0 cm

Item no. 90575



### EN

- Offset design for ergonomic handle position and relaxed working.

### ES

- Diseño Offset para una posición ergonómica de los dedos y para un trabajo relajado.

### RU

- Offset дизайн обеспечивает эргономичное расположение ручек и возможность работы без напряжения.

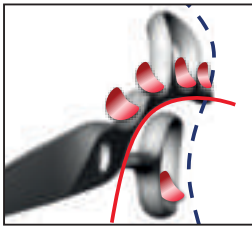
## FAME

5.5" = 14.0 cm

Item no. 70055

6" = 15.5 cm

Item no. 70060



## FAME 42

5.75" = 15.0 cm

Item no. 70575



### EN

- Offset design for ergonomic handle position and relaxed working.
- Finger rings angled in opposite directions are a perfect fit for the hand's natural position and guarantee extremely pleasant working posture and perfectly controlled scissor movement.

### ES

- Diseño Offset para una posición ergonómica de los dedos y para un trabajo relajado.
- Anillos angulados en sentido contrario se adaptan de forma óptima a la posición natural de la mano y garantizan una posición de trabajo sumamente agradable así como una conducción perfectamente controlada de las tijeras.

### RU

- Offset дизайн обеспечивает эргономичное расположение ручек и возможность работы без напряжения.
- Кольца, расположенные под углом друг к другу, оптимально обеспечивают естественное положение пальцев и кисти, гарантируют очень удобную рабочую позу и позволяют полностью контролировать ход ножниц.

### EN

- 42 Thinning teeth with fine V-teeth serration for a pleasantly smooth feeling and a precise cut.
- Features: see Fame hairdressing scissors.

### ES

- 42 dientes de entresacar con finísimo dentado en forma de V para una sensación agradablemente suave y un corte preciso.
- Diseño similar a la tijera de corte Fame.

### RU

- Филировочные ножницы с 42 высокоточными зубцами призматической формы, обеспечивают приятное чувство мягкости хода и точный срез волос.
- Исполнение как у рабочих ножниц Fame.



# WHITE LINE

MADE IN GERMANY



WHITE LINE



EN

#### CUTTING LIFE

Long-lasting sharpness due to the use of forged high-quality steel and the ice-tempering process at -80 °C for solid hardness.

ES

#### DURABILIDAD

El acero forjado de calidad empleado así como el proceso de templado de congelación a -80 °C garantizan una durabilidad de la agudeza de corte prolongada.

RU

#### СРОК СЛУЖБЫ

Сохранение остроты в течение длительного времени и хорошая твёрдость благодаря использованию ковальной высококачественной стали и технологии "ледяной" закалки при -80 °C.



EN

#### CUTTING ACTION

Precision blade form thanks to bending process and VARIO screw for easy, excellent cutting action. All you need to adjust the VARIO screw is a coin.

ES

#### TENSIÓN

Forma exacta de la hoja gracias al proceso de ajuste así como sistema de tornillo VARIO para una muy buena y precisa tensión. Tornillo VARIO fácilmente ajustable con una moneda.

RU

#### ПЛАВНОСТЬ ХОДА

Точная форма полотен в результате специального метода обработки; регулируемый винт для обеспечения очень хорошей плавности хода. Регулируемое винтовое соединение можно легко подстроить с помощью отвертки или даже монетки.



EN

#### SHARPNESS

Classic blades with a flat cutting edge angle for very good sharpness. Well suited to slice cutting thanks to hollow grinding and honing.

ES

#### AGUDEZA DE CORTE

Hojas clásicas con un ángulo de corte plano para una agudeza de corte muy buena. El rectificado hueco y pulido honing proporcionan excelentes condiciones de capear.

RU

#### ОСТРОТА

Классические полотна со стандартной режущей кромкой обеспечивают очень хорошую остроту. Благодаря вогнутой внутренней стороне полотен и хонингованию они могут применяться для скользящего среза.

# WHITE LINE

PRODUCT DESIGN



WHITE LINE



## JP 10

5.25" = 13.5 cm  
Item no. 46525

5.75" = 15.0 cm  
Item no. 46575



EN

- Offset design for ergonomic handle position and relaxed working.

ES

- Diseño Offset para una posición ergonómica de los dedos y para un trabajo relajado.

RU

- Offset дизайн обеспечивает эргономичное расположение ручек и возможность работы без напряжения.

## JP 38

5.25" = 13.5 cm  
Item no. 46526



EN

- 38 thinning teeth with fine V-teeth serration for a pleasantly smooth feeling and a precise cut.
- Features: see JP 10 hairdressing scissors.

ES

- 38 dientes de entresacar con finísimo dentado en forma de V para una sensación agradablemente suave y un corte preciso.
- Diseño similar a la tijera de corte JP 10.

RU

- Филировочные ножницы с 38 высокоточными зубцами призматической формы, обеспечивают приятное чувство мягкости хода и точный срез волос.
- Исполнение как у рабочих ножниц JP 10.

## TIMELESS

5.5" = 14.0 cm

Item no. 37055

6" = 15.5 cm

Item no. 37060



### EN **NEW**

- Offset design for ergonomic handle position and relaxed working.
- The line of the slim blade, which tapers to a point at the front, continues in the shanks with forged finger rest.
- The round thumb ring supports ergonomic guidance of the scissors.

### ES **NUEVO**

- Diseño Offset para una posición ergonómica del mango y un trabajo relajado.
- La esbelta y puntiaguda hoja de tijera continúa en los tallos claros con un gancho forjado para el dedo.
- El anillo redondo para el pulgar facilita el manejo ergonómico de la tijera.

### RU **НОВИНКА**

- Offset дизайн обеспечивает эргономичное расположение ручек и возможность работы без напряжения.
- Узкое, скошенное лезвие переходит в изящные ручки с упором.
- Круглое кольцо для большого пальца обеспечивает эргономичность работы ножницами.

## TIMELESS 43

6" = 15.5 cm

Item no. 37160



### EN **NEW**

- 43 thinning teeth with fine V-teeth serration for a pleasantly smooth feel and a precise cut.
- Features: see Timeless hairdressing scissors.

### ES **NUEVO**

- 43 dientes de entresacar con finísimo dentado en forma de V para una sensación agradablemente suave y un corte preciso.
- Acabado como la tijera de corte Timeless.

### RU **НОВИНКА**

- Филировочные ножницы с 43 высокоточными зубцами призматической формы обеспечивают приятное чувство мягкости хода и точный срез волос.
- Исполнение как у рабочих ножниц Timeless.

## CHARM

5.25" = 13.5 cm

Item no. 36525

5.75" = 15.0 cm

Item no. 36575



EN

- Offset design for ergonomic handle position and relaxed working.

ES

- Diseño Offset para una posición ergonómica de los dedos y para un trabajo relajado.

RU

- Offset дизайн обеспечивает эргономичное расположение ручек и возможность работы без напряжения.

## CHARM 38

5.5" = 14.0 cm

Item no. 36555



EN

- 38 thinning teeth with fine V-teeth serration for a pleasantly smooth feeling and a precise cut.
- Features: see Charm hairdressing scissors.

ES

- 38 dientes de entresacar con finísimo dentado en forma de V para una sensación agradablemente suave y un corte preciso.
- Diseño similar a la tijera de corte Charm.

RU

- Филировочные ножницы с 38 высокоточными зубцами призматической формы, обеспечивают приятное чувство мягкости хода и точный срез волос.
- Исполнение как у рабочих ножниц Charm.

## SMART

5" = 13.0 cm  
Item no. 4350

5.5" = 14.0 cm  
Item no. 4355



EN

- Crane design for uncompromisingly ergonomic working.

ES

- Diseño Crane para un trabajo completamente ergonómico.

RU

- Crane дизайн обеспечивает бескомпромиссную эргономичную форму, удобную для работы.

## SMART 39

5.5" = 14.0 cm  
Item no. 43155



EN

- 39 thinning teeth with fine V-teeth serration for a pleasantly smooth feeling and a precise cut.
- Features: see Smart hairdressing scissors.

ES

- 39 dientes de entresacar con finísimo dentado en forma de V para una sensación agradablemente suave y un corte preciso.
- Diseño similar a la tijera de corte Smart.

RU

- Филировочные ножницы с 39 высокоточными зубцами призматической формы, обеспечивают приятное чувство мягкости хода и точный срез волос.
- Исполнение как у рабочих ножниц Smart.



## STERLING

5" = 13.0 cm

Item no. 2950

5.5" = 14.0 cm

Item no. 2955



EN

■ Classic design for a traditional feeling during cutting.

ES

■ Diseño Clásico para una sensación tradicional al cortar.

RU

■ Классический дизайн обеспечивает традиционное ощущение при стрижке.

## SILVER ICE

5" = 13.0 cm  
Item no. 1350

5.5" = 14.0 cm  
Item no. 1355

6" = 15.5 cm  
Item no. 1360

6.5" = 17.0 cm  
Item no. 1365

7" = 18.0 cm  
Item no. 1370



### EN

- Cutting edge with flat cutting edge angle and micro-serration on one blade.
- Classic design for a traditional feeling during cutting.

### ES

- Filo con ángulo de corte plano y microdentado en una hoja.
- Diseño Clásico para una sensación tradicional al cortar.

### RU

- Стандартная режущая кромка, односторонняя микронасечка.
- Классический дизайн обеспечивает традиционное ощущение при стрижке.

## SILVER ICE

6.5" = 17.0 cm  
Item no. 3165



### EN

- 46 thinning teeth with fine V-teeth serration for a pleasantly smooth feeling and a precise cut.
- Classic design for a traditional feeling during cutting.

### ES

- 46 dientes de entresacar con finísimo dentado en forma de V para una sensación agradablemente suave y un corte preciso.
- Diseño Clásico para una sensación tradicional al cortar.

### RU

- Филировочные ножницы с 46 высокоточными зубцами призматической формы, обеспечивают приятное чувство мягкости хода и точный срез волос.
- Классический дизайн обеспечивает традиционное ощущение при стрижке.

## SATIN PLUS ES 40

5" = 13.0 cm

Item no. 3050



EN

- 40 thinning teeth with fine V-teeth serration for a pleasantly smooth feeling and a precise cut.
- Classic design for a traditional feeling during cutting.

ES

- 40 dientes de entresacar con finísimo dentado en forma de V para una sensación agradablemente suave y un corte preciso.
- Diseño Clásico para una sensación tradicional al cortar.

RU

- Филировочные ножницы с 40 высокоточными зубцами призматической формы, обеспечивают приятное чувство мягкости хода и точный срез волос.
- Классический дизайн обеспечивает традиционное ощущение при стрижке.

## SATIN PLUS ES 46

6.5" = 17.0 cm

Item no. 3065



EN

- 46 thinning teeth with fine V-teeth serration for a pleasantly smooth feeling and a precise cut.
- Classic design for a traditional feeling during cutting.

ES

- 46 Dientes de entresacar con finísimo dentado en forma de V para una sensación agradablemente suave y un corte preciso.
- Diseño Clásico para una sensación tradicional al cortar.

RU

- Филировочные ножницы с 46 высокоточными зубцами призматической формы, обеспечивают приятное чувство мягкости хода и точный срез волос.
- Классический дизайн обеспечивает традиционное ощущение при стрижке.

## SATIN PLUS E 40

5" = 13.0 cm

Item no. 3850



EN

- 40 thinning teeth with fine V-teeth serration for a pleasantly smooth feeling and a precise cut.
- Offset design for ergonomic handle position and relaxed working.

ES

- 40 dientes de entresacar con finísimo dentado en forma de V para una sensación agradablemente suave y un corte preciso.
- Diseño Offset para una posición ergonómica de los dedos y para un trabajo relajado.

RU

- Филировочные ножницы с 40 высокоточными зубцами призматической формы, обеспечивают приятное чувство мягкости хода и точный срез волос.
- Offset дизайн обеспечивает эргономичное расположение ручек и возможность работы без напряжения.

## SATIN PLUS E 46

6.5" = 17.0 cm

Item no. 3865



EN

- 46 thinning teeth with fine V-teeth serration for a pleasantly smooth feeling and a precise cut.
- Offset design for ergonomic handle position and relaxed working.

ES

- 46 dientes de entresacar con finísimo dentado en forma de V para una sensación agradablemente suave y un corte preciso.
- Diseño Offset para una posición ergonómica de los dedos y para un trabajo relajado.

RU

- Филировочные ножницы с 46 высокоточными зубцами призматической формы, обеспечивают приятное чувство мягкости хода и точный срез волос.
- Offset дизайн обеспечивает эргономичное расположение ручек и возможность работы без напряжения.



## SATIN PLUS

4.5" = 11.5 cm

Item no. 4745

5" = 13.0 cm

Item no. 4750

5.5" = 14.0 cm

Item no. 4755

6" = 15.5 cm

Item no. 4760



EN

■ Classic design for a traditional feeling during cutting.

ES

■ Diseño Clásico para una sensación tradicional al cortar.

RU

■ Классический дизайн обеспечивает традиционное ощущение при стрижке.

## SATIN PLUS E

5.5" = 14.0 cm

Item no. 2155

6" = 15.5 cm

Item no. 2160



EN

■ Offset design for ergonomic handle position and relaxed working.

ES

■ Diseño Offset para una posición ergonómica de los dedos y para un trabajo relajado.

RU

■ Offset дизайн обеспечивает эргономичное расположение ручек и возможность работы без напряжения.

## CM 40

5" = 13.0 cm  
Item no. 3550



EN

- 40 thinning teeth with fine V-teeth serration for a pleasantly smooth feeling and a precise cut.
- Classic design for a traditional feeling during cutting.

ES

- 40 dientes de entresacar con finísimo dentado en forma de V para una sensación agradablemente suave y un corte preciso.
- Diseño Clásico para una sensación tradicional al cortar.

RU

- Филировочные ножницы с 40 высокоточными зубцами призматической формы, обеспечивают приятное чувство мягкости хода и точный срез волос.
- Классический дизайн обеспечивает традиционное ощущение при стрижке.

## CM 46

6.5" = 17.0 cm  
Item no. 3565



EN

- 46 thinning teeth with fine V-teeth serration for a pleasantly smooth feeling and a precise cut.
- Classic design for a traditional feeling during cutting.

ES

- 46 dientes de entresacar con finísimo dentado en forma de V para una sensación agradablemente suave y un corte preciso.
- Diseño Clásico para una sensación tradicional al cortar.

RU

- Филировочные ножницы с 46 высокоточными зубцами призматической формы, обеспечивают приятное чувство мягкости хода и точный срез волос.
- Классический дизайн обеспечивает традиционное ощущение при стрижке.



## SATIN

5" = 13.0 cm  
Item no. 0350

5.5" = 14.0 cm  
Item no. 0355

6" = 15.5 cm  
Item no. 0360

6.5" = 17.0 cm  
Item no. 0365

7" = 18.0 cm  
Item no. 0370



### EN

- Cutting edge with flat cutting edge angle and microseriation on one blade.
- Classic design for a traditional feeling during cutting.

### ES

- Filo con ángulo de corte plano y microdentado en una hoja.
- Diseño Clásico para una sensación tradicional al cortar.

### RU

- Стандартная режущая кромка, односторонняя микронасечка.
- Классический дизайн обеспечивает традиционное ощущение при стрижке.

## SATIN ES 27

5.5" = 14.0 cm  
Item no. 3455



### EN

- 27 thinning teeth with fine V-teeth serration for a pleasantly smooth feeling and a precise cut.
- Classic design for a traditional feeling during cutting.

### ES

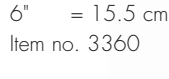
- 27 dientes de entresacar con finísimo dentado en forma de V para una sensación agradablemente suave y un corte preciso.
- Diseño Clásico para una sensación tradicional al cortar.

### RU

- Филировочные ножницы с 27 высокоточными зубцами призматической формы, обеспечивают приятное чувство мягкости хода и точный срез волос.
- Классический дизайн обеспечивает традиционное ощущение при стрижке.

## SATIN (28/30)

5" = 13.0 cm  
Item no. 3350



6" = 15.5 cm  
Item no. 3360



### EN

- 28 thinning teeth (5") / 30 thinning teeth (6") with fine V-teeth serration for a pleasantly smooth feeling and a precise cut.
- Classic design for a traditional feeling during cutting.

### ES

- 28 dientes (5") / 30 dientes (6") de entresacar con finísimo dentado en forma de V para una sensación agradablemente suave y un corte preciso.
- Diseño Clásico para una sensación tradicional al cortar.

### RU

- Филировочные ножницы с 28 высокоточными зубцами (5") / 30 высокоточными зубцами (6") призматической формы, обеспечивают приятное чувство мягкости хода и точный срез волос.
- Классический дизайн обеспечивает традиционное ощущение при стрижке.

## PASTELL PLUS OFFSET MINT

5.5" = 14.0 cm  
Item no. 4752-4



### EN **NEW**

- High-quality metallic coating. Protection for those with nickel allergy.
- Offset design for ergonomic handle position and relaxed working.

### ES **NUEVO**

- Revestimiento metalizado de alta calidad. Protección contra la alergia al níquel.
- Diseño Offset para una posición ergonómica de los dedos y para un trabajo relajado.

### RU **НОВИНКА**

- Высококачественное покрытие "металлик". Защита при аллергии на никель.
- Offset дизайн обеспечивает эргономичное расположение ручек и возможность работы без напряжения.

## PASTELL PLUS OFFSET ES 40 MINT

5.5" = 13.0 cm  
Item no. 3054-4



### EN **NEW**

- 40 thinning teeth with fine V-teeth serration for a pleasantly smooth feeling and a precise cut.
- Features: see Pastell Plus Offset Mint hairdressing scissors.

### ES **NUEVO**

- 40 dientes de entresacar con finísimo dentado en forma de V para una sensación agradablemente suave y un corte preciso.
- Diseño similar a la tijera de corte Pastell Plus Offset Mint.

### RU **НОВИНКА**

- Филировочные ножницы с 40 высокоточными зубцами призматической формы, обеспечивают приятное чувство мягкости хода и точный срез волос.
- Исполнение как у рабочих ножниц Pastell Plus Offset Mint.

## PASTELL PLUS MINT

5.5" = 14.0 cm  
Item no. 4756-7



### EN **NEW**

- High-quality metallic coating.  
Protection for those with nickel allergy.
- Classic design for a traditional feeling during cutting.

### ES **NUEVO**

- Revestimiento metalizado de alta calidad.  
Protección contra la alergia al níquel.
- Diseño Clásico para una sensación tradicional al cortar.

### RU **НОВИНКА**

- Высококачественное покрытие "металлик".  
Защита при аллергии на никель.
- Классический дизайн обеспечивает традиционное ощущение при стрижке.

## PASTELL PLUS ES 40 MINT

5.5" = 13.0 cm  
Item no. 3053-7



### EN **NEW**

- 40 thinning teeth with fine V-teeth serration for a pleasantly smooth feeling and a precise cut.
- Features: see Pastell Plus Mint hairdressing scissors.

### ES **NUEVO**

- 40 dientes de entresacar con finísimo dentado en forma de V para una sensación agradablemente suave y un corte preciso.
- Diseño similar a la tijera de corte Pastell Plus Mint.

### RU **НОВИНКА**

- Филировочные ножницы с 40 высокоточными зубцами призматической формы, обеспечивают приятное чувство мягкости хода и точный срез волос.
- Исполнение как у рабочих ножниц Pastell Plus Mint.

## PASTELL PLUS OFFSET CANDY

5.5" = 14.0 cm  
Item no. 4752-3



### EN **NEW**

- High-quality metallic coating.  
Protection for those with nickel allergy.
- Offset design for ergonomic handle position and relaxed working.

### ES **NUEVO**

- Revestimiento metalizado de alta calidad.  
Protección contra la alergia al níquel.
- Diseño Offset para una posición ergonómica de los dedos y para un trabajo relajado.

### RU **НОВИНКА**

- Высококачественное покрытие "металлик".  
Защита при аллергии на никель.
- Offset дизайн обеспечивает эргономичное расположение ручек и возможность работы без напряжения.

## PASTELL PLUS OFFSET ES 40 CANDY

5.5" = 13.0 cm  
Item no. 3054-3



### EN **NEW**

- 40 thinning teeth with fine V-teeth serration for a pleasantly smooth feeling and a precise cut.
- Features: see Pastell Plus Offset Candy hairdressing scissors.

### ES **NUEVO**

- 40 dientes de entresacar con finísimo dentado en forma de V para una sensación agradablemente suave y un corte preciso.
- Diseño similar a la tijera de corte Pastell Plus Offset Candy.

### RU **НОВИНКА**

- Филировочные ножницы с 40 высокоточными зубцами призматической формы, обеспечивают приятное чувство мягкости хода и точный срез волос.
- Исполнение как у рабочих ножниц Pastell Plus Offset Candy.

## PASTELL PLUS CANDY

5.5" = 14.0 cm  
Item no. 4756-6



EN

- High-quality metallic coating.  
Protection for those with nickel allergy.
- Classic design for a traditional feeling during cutting.

ES

- Revestimiento metalizado de alta calidad.  
Protección contra la alergia al níquel.
- Diseño Clásico para una sensación tradicional al cortar.

RU

- Высококачественное покрытие "металлик".  
Защита при аллергии на никель.
- Классический дизайн обеспечивает традиционное ощущение при стрижке.

## PASTELL PLUS ES 40 CANDY

5" = 13.0 cm  
Item no. 3053-6



EN

- 40 thinning teeth with fine V-teeth serration for a pleasantly smooth feeling and a precise cut.
- Features: see Pastell Plus Candy hairdressing scissors.

ES

- 40 dientes de entresacar con finísimo dentado en forma de V para una sensación agradablemente suave y un corte preciso.
- Diseño similar a la tijera de corte Pastell Plus Candy.

RU

- Филировочные ножницы с 40 высокоточными зубцами призматической формы, обеспечивают приятное чувство мягкости хода и точный срез волос.
- Исполнение как у рабочих ножниц Pastell Plus Candy.



## PASTELL PLUS OFFSET VIOLA

5.5" = 14.0 cm  
Item no. 4752-1



### EN **NEW**

- High-quality metallic coating.  
Protection for those with nickel allergy.
- Offset design for ergonomic handle position and relaxed working.

### ES **NUEVO**

- Revestimiento metalizado de alta calidad.  
Protección contra la alergia al níquel.
- Diseño Offset para una posición ergonómica de los dedos y para un trabajo relajado.

### RU **НОВИНКА**

- Высококачественное покрытие "металлик".  
Защита при аллергии на никель.
- Offset дизайн обеспечивает эргономичное расположение ручек и возможность работы без напряжения.

## PASTELL PLUS OFFSET ES 40 VIOLA

5" = 13.0 cm  
Item no. 3054-1



### EN **NEW**

- 40 thinning teeth with fine V-teeth serration for a pleasantly smooth feeling and a precise cut.
- Features: see Pastell Plus Offset Viola hairdressing scissors.

### ES **NUEVO**

- 40 dientes de entresacar con finísimo dentado en forma de V para una sensación agradablemente suave y un corte preciso.
- Diseño similar a la tijera de corte Pastell Plus Offset Viola.

### RU **НОВИНКА**

- Филировочные ножницы с 40 высокоточными зубцами призматической формы, обеспечивают приятное чувство мягкости хода и точный срез волос.
- Исполнение как у рабочих ножниц Pastell Plus Offset Viola.

## PASTELL PLUS VIOLA

5.5" = 14.0 cm  
Item no. 4756-1



## PASTELL PLUS ES 40 VIOLA

5" = 13.0 cm  
Item no. 3053-1

EN

- High-quality metallic coating.  
Protection for those with nickel allergy.
- Classic design for a traditional feeling during cutting.
- 40 thinning teeth with fine V-teeth serration for a pleasantly smooth feeling and a precise cut.

ES

- Revestimiento metalizado de alta calidad.  
Protección contra la alergia al níquel.
- Diseño Clásico para una sensación tradicional al cortar.
- 40 dientes de entresacar con finísimo dentado en forma de V para una sensación agradablemente suave y un corte preciso.

RU

- Высококачественное покрытие "металлик".  
Защита при аллергии на никель.
- Классический дизайн обеспечивает традиционное ощущение при стрижке.
- Филировочные ножницы с 40 высокоточными зубцами призматической формы, обеспечивают приятное чувство мягкости хода и точный срез волос.

## PASTELL PLUS LAGOON

5.5" = 14.0 cm  
Item no. 4756-3



EN

- High-quality metallic coating.  
Protection for those with nickel allergy.
- Classic design for a traditional feeling during cutting.

ES

- Revestimiento metalizado de alta calidad.  
Protección contra la alergia al níquel.
- Diseño Clásico para una sensación tradicional al cortar.

RU

- Высококачественное покрытие "металлик".  
Защита при аллергии на никель.
- Классический дизайн обеспечивает традиционное ощущение при стрижке.

## PASTELL PLUS OFFSET LAVA

5.5" = 14.0 cm  
Item no. 4752-2



### EN **NEW**

- High-quality metallic coating.  
Protection for those with nickel allergy.
- Offset design for ergonomic handle position and relaxed working.

### ES **NUEVO**

- Revestimiento metalizado de alta calidad.  
Protección contra la alergia al níquel.
- Diseño Offset para una posición ergonómica de los dedos y para un trabajo relajado.

### RU **НОВИНКА**

- Высококачественное покрытие "металлик".  
Защита при аллергии на никель.
- Offset дизайн обеспечивает эргономичное расположение ручек и возможность работы без напряжения.

## PASTELL PLUS OFFSET ES 40 LAVA

5.5" = 13.0 cm  
Item no. 3054-2



### EN **NEW**

- 40 thinning teeth with fine V-teeth serration for a pleasantly smooth feeling and a precise cut.
- Features: see Pastell Plus Lava hairdressing scissors.

### ES **NUEVO**

- 40 dientes de entresacar con finísimo dentado en forma de V para una sensación agradablemente suave y un corte preciso.
- Diseño similar a la tijera de corte Pastell Plus Lava.

### RU **НОВИНКА**

- Филировочные ножницы с 40 высокоточными зубцами призматической формы, обеспечивают приятное чувство мягкости хода и точный срез волос.
- Исполнение как у рабочих ножниц Pastell Plus Lava.

## PASTELL PLUS LAVA

5.5" = 14.0 cm  
Item no. 4756-2



## PASTELL PLUS ES 40 LAVA

5" = 13.0 cm  
Item no. 3053-2

EN

- High-quality metallic coating.  
Protection for those with nickel allergy.
- Classic design for a traditional feeling during cutting.
- 40 thinning teeth with fine V-teeth serration for a pleasantly smooth feeling and a precise cut.

ES

- Revestimiento metalizado de alta calidad.  
Protección contra la alergia al níquel.
- Diseño Clásico para una sensación tradicional al cortar.
- 40 dientes de entresacar con finísimo dentado en forma de V para una sensación agradablemente suave y un corte preciso.

RU

- Высококачественное покрытие "металлик".  
Защита при аллергии на никель.
- Классический дизайн обеспечивает традиционное ощущение при стрижке.
- Филировочные ножницы с 40 высокоточными зубцами призматической формы, обеспечивают приятное чувство мягкости хода и точный срез волос.

## PASTELL PLUS CHILI

5.5" = 14.0 cm  
Item no. 4756-4



EN

- High-quality metallic coating.  
Protection for those with nickel allergy.
- Classic design for a traditional feeling during cutting.

ES

- Revestimiento metalizado de alta calidad.  
Protección contra la alergia al níquel.
- Diseño Clásico para una sensación tradicional al cortar.

RU

- Высококачественное покрытие "металлик".  
Защита при аллергии на никель.
- Классический дизайн обеспечивает традиционное ощущение при стрижке.

## LADY-LOVE

5.5" = 14.0 cm

Item no. 45255-6



### EN

- Innovative, durable high-tech coating for individual, unmistakable scissor design.  
Protection for those with nickel allergy.
- Offset design for ergonomic handle position and relaxed working.

### ES

- Revestimiento de alta tecnología, innovador, resistente y prestigioso para un diseño individual e inconfundible de las tijeras. Protección contra la alergia al níquel.
- Diseño Offset para una posición ergonómica de los dedos y para un trabajo relajado.

### RU

- Современное, стойкое высокотехнологичное покрытие, придающее ножницам индивидуальный неповторимый дизайн. Защита при аллергии на никель.
- Offset дизайн обеспечивает эргономичное расположение ручек и возможность работы без напряжения.

## AHOY

5.5" = 14.0 cm  
Item no. 45255-11



## FREAK

5.5" = 14.0 cm  
Item no. 45255-12



### EN

- Innovative, durable high-tech coating for individual, unmistakable scissor design. Protection for those with nickel allergy.
- Offset design for ergonomic handle position and relaxed working.

### ES

- Revestimiento de alta tecnología, innovador, resistente y prestigioso para un diseño individual e inconfundible de las tijeras. Protección contra la alergia al níquel.
- Diseño Offset para una posición ergonómica de los dedos y para un trabajo relajado.

### RU

- Современное, стойкое высокотехнологичное покрытие, придающее ножницам индивидуальный неповторимый дизайн. Защита при аллергии на никель.
- Offset дизайн обеспечивает эргономичное расположение ручек и возможность работы без напряжения.

### EN

- Innovative, durable high-tech coating for individual, unmistakable scissor design. Protection for those with nickel allergy.
- Offset design for ergonomic handle position and relaxed working.

### ES

- Revestimiento de alta tecnología, innovador, resistente y prestigioso para un diseño individual e inconfundible de las tijeras. Protección contra la alergia al níquel.
- Diseño Offset para una posición ergonómica de los dedos y para un trabajo relajado.

### RU

- Современное, стойкое высокотехнологичное покрытие, придающее ножницам индивидуальный неповторимый дизайн. Защита при аллергии на никель.
- Offset дизайн обеспечивает эргономичное расположение ручек и возможность работы без напряжения.

## ROCK'N REBELL

5.5" = 14.0 cm  
Item no. 45255-19



### EN **NEW**

- Innovative, durable high-tech coating for individual, unmistakable scissor design. Protection for those with nickel allergy.
- Offset design for ergonomic handle position and relaxed working.

### ES **NUEVO**

- Revestimiento de alta tecnología, innovador, resistente y prestigioso para un diseño individual e inconfundible de las tijeras. Protección contra la alergia al níquel.
- Diseño Offset para una posición ergonómica de los dedos y para un trabajo relajado.

### RU **НОВИНКА**

- Современное, стойкое высокотехнологичное покрытие, придающее ножницам индивидуальный неповторимый дизайн. Защита при аллергии на никель.
- Offset дизайн обеспечивает эргономичное расположение ручек и возможность работы без напряжения.

## GOLD LEAF

5.5" = 14.0 cm  
Item no. 45255-20



### EN **NEW**

- Innovative, durable high-tech coating for individual, unmistakable scissor design. Protection for those with nickel allergy.
- Offset design for ergonomic handle position and relaxed working.

### ES **NUEVO**

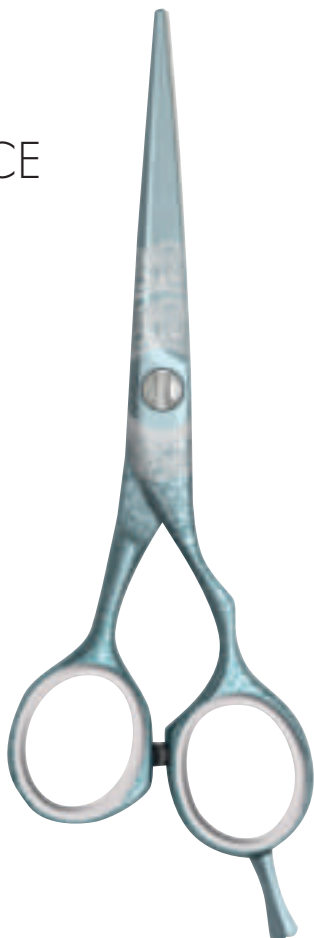
- Revestimiento de alta tecnología, innovador, resistente y prestigioso para un diseño individual e inconfundible de las tijeras. Protección contra la alergia al níquel.
- Diseño Offset para una posición ergonómica de los dedos y para un trabajo relajado.

### RU **НОВИНКА**

- Современное, стойкое высокотехнологичное покрытие, придающее ножницам индивидуальный неповторимый дизайн. Защита при аллергии на никель.
- Offset дизайн обеспечивает эргономичное расположение ручек и возможность работы без напряжения.

## COOL ROMANCE

5.5" = 14.0 cm  
Item no. 45255-21



## GLAM ROCK

5.5" = 14.0 cm  
Item no. 45255-22



### EN **NEW**

- Innovative, durable high-tech coating for individual, unmistakable scissor design. Protection for those with nickel allergy.
- Offset design for ergonomic handle position and relaxed working.

### ES **NUEVO**

- Revestimiento de alta tecnología, innovador, resistente y prestigioso para un diseño individual e inconfundible de las tijeras. Protección contra la alergia al níquel.
- Diseño Offset para una posición ergonómica de los dedos y para un trabajo relajado.

### RU **НОВИНКА**

- Современное, стойкое высокотехнологичное покрытие, придающее ножницам индивидуальный неповторимый дизайн. Защита при аллергии на никель.
- Offset дизайн обеспечивает эргономичное расположение ручек и возможность работы без напряжения.

### EN **NEW**

- Innovative, durable high-tech coating for individual, unmistakable scissor design. Protection for those with nickel allergy.
- Offset design for ergonomic handle position and relaxed working.

### ES **NUEVO**

- Revestimiento de alta tecnología, innovador, resistente y prestigioso para un diseño individual e inconfundible de las tijeras. Protección contra la alergia al níquel.
- Diseño Offset para una posición ergonómica de los dedos y para un trabajo relajado.

### RU **НОВИНКА**

- Современное, стойкое высокотехнологичное покрытие, придающее ножницам индивидуальный неповторимый дизайн. Защита при аллергии на никель.
- Offset дизайн обеспечивает эргономичное расположение ручек и возможность работы без напряжения.



## BLACK PARADISE

5.5" = 14.0 cm  
Item no. 45255-15



EN

- Innovative, durable high-tech coating for individual, unmistakable scissor design. Protection for those with nickel allergy.
- Offset design for ergonomic handle position and relaxed working.

ES

- Revestimiento de alta tecnología, innovador, resistente y prestigioso para un diseño individual e inconfundible de las tijeras. Protección contra la alergia al níquel.
- Diseño Offset para una posición ergonómica de los dedos y para un trabajo relajado.

RU

- Современное, стойкое высокотехнологичное покрытие, придающее ножницам индивидуальный неповторимый дизайн. Защита при аллергии на никель.
- Offset дизайн обеспечивает эргономичное расположение ручек и возможность работы без напряжения.

## BLACK PATTY

5.5" = 14.0 cm  
Item no. 45255-16



EN

- Innovative, durable high-tech coating for individual, unmistakable scissor design. Protection for those with nickel allergy.
- Offset design for ergonomic handle position and relaxed working.

ES

- Revestimiento de alta tecnología, innovador, resistente y prestigioso para un diseño individual e inconfundible de las tijeras. Protección contra la alergia al níquel.
- Diseño Offset para una posición ergonómica de los dedos y para un trabajo relajado.

RU

- Современное, стойкое высокотехнологичное покрытие, придающее ножницам индивидуальный неповторимый дизайн. Защита при аллергии на никель.
- Offset дизайн обеспечивает эргономичное расположение ручек и возможность работы без напряжения.

## BLACK SOUL

5.5" = 14.0 cm  
Item no. 45255-17



## BLACK VENEZIA

5.5" = 14.0 cm  
Item no. 45255-18



### EN

- Innovative, durable high-tech coating for individual, unmistakable scissor design. Protection for those with nickel allergy.
- Offset design for ergonomic handle position and relaxed working.

### ES

- Revestimiento de alta tecnología, innovador, resistente y prestigioso para un diseño individual e inconfundible de las tijeras. Protección contra la alergia al níquel.
- Diseño Offset para una posición ergonómica de los dedos y para un trabajo relajado.

### RU

- Современное, стойкое высокотехнологичное покрытие, придающее ножницам индивидуальный неповторимый дизайн. Защита при аллергии на никель.
- Offset дизайн обеспечивает эргономичное расположение ручек и возможность работы без напряжения.

### EN

- Innovative, durable high-tech coating for individual, unmistakable scissor design. Protection for those with nickel allergy.
- Offset design for ergonomic handle position and relaxed working.

### ES

- Revestimiento de alta tecnología, innovador, resistente y prestigioso para un diseño individual e inconfundible de las tijeras. Protección contra la alergia al níquel.
- Diseño Offset para una posición ergonómica de los dedos y para un trabajo relajado.

### RU

- Современное, стойкое высокотехнологичное покрытие, придающее ножницам индивидуальный неповторимый дизайн. Защита при аллергии на никель.
- Offset дизайн обеспечивает эргономичное расположение ручек и возможность работы без напряжения.



# PRE STYLE

EN

Professional scissors made of stainless steel. Models in polished or satin finish. One blade micro-serrated.

PRE STYLE:

One cutting edge with micro-serration.

**NEW**

PRE STYLE SLICE:

Both cutting edges with polished finish.

ES

Tijeras profesionales de acero inoxidable. Algunos modelos pulidos, otros con acabado satinado. Un filo microdentado.

PRE STYLE :

Un filo con microdentado.

**NUEVO**

PRE STYLE SLICE :

Ambos filos pulidos.

RU

Профессиональные ножницы из нержавеющей стали. Модели с глянцевой или сатиновой полировкой. Полотно с микронасечками.

PRE STYLE:

полотно с микронасечками.

**НОВИНКА**

PRE STYLE SLICE:

оба лезвия отполированы.



## PRE STYLE ERGO PINK

5.5" = 14.0 cm

Item no. 82255-1



EN

- High-quality coating for protection from nickel allergy.
- Classic design for a traditional feeling during cutting. One cutting edge with microserration.

ES

- Revestimiento de alta calidad para una protección contra alergias al níquel.
- Diseño Clásico para una sensación tradicional al cortar. Un filo con microdentado.

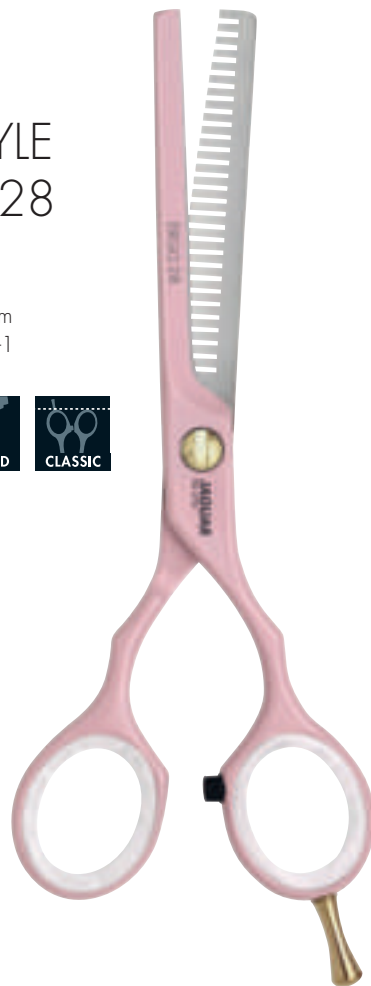
RU

- Высококачественное покрытие для защиты в случае аллергии на никель.
- Классический дизайн обеспечивает традиционное ощущение при стрижке. полотно с микронасечками.

## PRE STYLE ERGO 28 PINK

5.5" = 14.0 cm

Item no. 83855-1



EN

- 28 thinning teeth.
- High-quality coating for protection from nickel allergy.
- Classic design for a traditional feeling during cutting.

ES

- 28 dientes de entresacar.
- Revestimiento de alta calidad para una protección contra alergias al níquel.
- Diseño Clásico para una sensación tradicional al cortar.

RU

- Филировочные ножницы с 28 зубцов.
- Высококачественное покрытие для защиты в случае аллергии на никель.
- Классический дизайн обеспечивает традиционное ощущение при стрижке.

## PRE STYLE ERGO SLICE

5" = 13.0 cm

Item no. 82050

5.5" = 14.0 cm

Item no. 82055

6" = 15.5 cm

Item no. 82060



CLASSIC



### EN **NEW**

- Classic design for a traditional feeling during cutting. Both cutting edges with polished finish. Satin finish.

### ES **NUEVO**

- Diseño Clásico para una sensación tradicional al cortar. Ambos filos pulidos. Acabado satinado.

### RU **НОВИНКА**

- Классический дизайн обеспечивает традиционное ощущение при стрижке. Оба лезвия отполированы. Глянцевая отделка.

## PRE STYLE RELAX SLICE

5" = 13.0 cm

Item no. 82150

5.5" = 14.0 cm

Item no. 82155

6" = 15.5 cm

Item no. 82160



OFFSET



### EN **NEW**

- Offset design for ergonomic handle position and relaxed working. Both cutting edges with polished finish. Satin finish.

### ES **NUEVO**

- Diseño Offset para una posición ergonómica del mango y un trabajo relajado. Ambos filos pulidos. Acabado satinado.

### RU **НОВИНКА**

- Offset дизайн обеспечивает эргономичное расположение ручек и возможность работы без напряжения. Оба лезвия отполированы. Глянцевая отделка.

## PRE STYLE ERGO

4.5" = 11.5 cm

Item no. 82245

5" = 13.0 cm

Item no. 82250

5.5" = 14.0 cm

Item no. 82255

6" = 15.5 cm

Item no. 82260



EN

- Classic design for a traditional feeling during cutting. One cutting edge with microserration. Satin finish.

ES

- Diseño Clásico para una sensación tradicional al cortar. Un filo con microdentado. Acabado satinado.

RU

- Классический дизайн обеспечивает традиционное ощущение при стрижке. С полировкой до зеркального блеска. Глянцевая отделка.

## PRE STYLE ERGO 28

5.5" = 14.0 cm

Item no. 83855



EN

- 28 thinning teeth.
- Classic design for a traditional feeling during cutting. Satin finish.

ES

- 28 dientes de entresacar.
- Diseño Clásico para una sensación tradicional al cortar. Acabado satinado.

RU

- Филировочные ножницы с 28 зубцов.
- Классический дизайн обеспечивает традиционное ощущение при стрижке. Глянцевая отделка.

## PRE STYLE ERGO P

5" = 13.0 cm  
Item no. 82650

5.5" = 14.0 cm  
Item no. 82655

6" = 15.5 cm  
Item no. 82660



EN

- Classic design for a traditional feeling during cutting. One cutting edge with microserration. Polished finish.

ES

- Diseño Clásico para una sensación tradicional al cortar. Un filo con microdentado. Acabado pulido.

RU

- Классический дизайн обеспечивает традиционное ощущение при стрижке. Полотно с микронасечками. С полировкой до зеркального блеска.

## PRE STYLE ERGO 28 P

5.5" = 14.0 cm  
Item no. 83355



EN

- 28 thinning teeth. Classic design for a traditional feeling during cutting. Polished finish.

ES

- 28 dientes de entresacar. Diseño Clásico para una sensación tradicional al cortar. Acabado pulido.

RU

- Филировочные ножницы с 28 зубцов. Классический дизайн обеспечивает традиционное ощущение при стрижке. С полировкой до зеркального блеска.



## PRE STYLE RELAX

5" = 13.0 cm

Item no. 82350

5.5" = 14.0 cm

Item no. 82355

6" = 15.5 cm

Item no. 82360



EN

- Offset design for ergonomic handle position and relaxed working. One cutting edge with microserration. Satin Finish.

ES

- Diseño Offset para una posición ergonómica de los dedos y para un trabajo relajado. Un filo con microdentado. Acabado satinado.

RU

- Offset дизайн обеспечивает эргономичное расположение ручек и возможность работы без напряжения. Полотно с микронасечками. Глянцевая отделка.

## PRE STYLE RELAX 28

5.5" = 14.0 cm

Item no. 83955



EN

- 28 thinning teeth.
- Offset design for ergonomic handle position and relaxed working. Satin Finish.

ES

- 28 dientes de entresacar.
- Diseño Offset para una posición ergonómica de los dedos y para un trabajo relajado. Acabado satinado.

RU

- Филировочные ножницы с 28 зубцов.
- Offset дизайн обеспечивает эргономичное расположение ручек и возможность работы без напряжения. Глянцевая отделка.

## PRE STYLE RELAX P

5" = 13.0 cm  
Item no. 82750

5.5" = 14.0 cm  
Item no. 82755

6" = 15.5 cm  
Item no. 82760



EN

- Offset design for ergonomic handle position and relaxed working. One cutting edge with microserration. Polished finish.

ES

- Diseño Offset para una posición ergonómica de los dedos y para un trabajo relajado. Un filo con microdentado. Acabado pulido.

RU

- Offset дизайн обеспечивает эргономичное расположение ручек и возможность работы без напряжения. Полотно с микронасечками. С полировкой до зеркального блеска.

## PRE STYLE RELAX 28 P

5.5" = 14.0 cm  
Item no. 83455



EN

- 28 thinning teeth.
- Offset design for ergonomic handle position and relaxed working. Polished finish.

ES

- 28 dientes de entresacar.
- Diseño Offset para una posición ergonómica de los dedos y para un trabajo relajado. Acabado pulido.

RU

- Филировочные ножницы с 28 зубцов.
- Offset дизайн обеспечивает эргономичное расположение ручек и возможность работы без напряжения. С полировкой до зеркального блеска.



## BASIC SETS

### EN **NEW**

- Hairdressing and thinning scissors
- R1 M GREY razor with metal blade holder for standard razor blades
- 10 blades included
- Cutting comb A500-9 (orange)
- GET READY case – trendy design in grey

### ES **NUEVO**

- Tijera de corte y de esculpir
- Navaja de afeitar R1M GREY con mango de cuchillas metálico para cuchillas de afeitar de tipo comercial
- Incluye 10 cuchillas
- Peine batidor de peluquero A500-9 (naranja)
- Estuche GET READY – diseño moderno en gris

### RU **НОВИНКА**

- Ножницы для стрижки и филировки
- Бритва со сменными лезвиями R1 M GREY с металлической ручкой, для обычных лезвий
- Комплект: 10 лезвий
- Расчёска для стрижки волос А500-9 (оранжевого цвета)
- Футляр GET READY – модный дизайн в сером цвете



## SET GET READY ERGO

Set Item no. 8378  
82255 5.5" = 14.0 cm  
+  
83855 5.5" = 14.0 cm



- EN
- Classic design for a traditional feel during cutting. One cutting edge with microserration. Satin finish.
  - Thinning scissors: 28 thinning teeth.

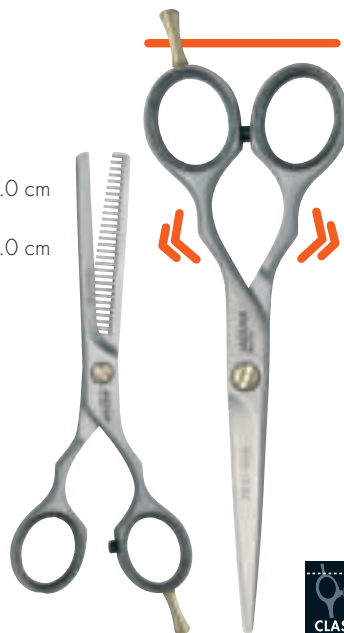
- ES
- Diseño Clásico para una sensación tradicional al cortar. Un filo con microdentado. Acabado satinado.
  - Tijera de esculpir: 28 dientes de entresacar

- RU
- Классический дизайн обеспечивает традиционное ощущение при стрижке. Полотно с микронасечками. Глянцевая отделка.
  - Ножницы для филировки: 28 зубцов.

BASIC SETS  
PRE STYLE

## SET GET READY ERGO SLICE

Set Item no. 8381  
82055 5.5" = 14.0 cm  
+  
83855 5.5" = 14.0 cm



- EN
- Classic design for a traditional feel during cutting. Both cutting edges polished. Satin finish.
  - Thinning scissors: 28 thinning teeth.

- ES
- Diseño Clásico para una sensación tradicional al cortar. Ambos filos pulidos. Acabado satinado.
  - Tijera de esculpir: 28 dientes de entresacar.

- RU
- Классический дизайн обеспечивает традиционное ощущение при стрижке. Оба лезвия отполированы. Глянцевая отделка.
  - Ножницы для филировки: 28 зубцов.

# SET GET READY RELAX

Set Item no. 8379  
82355 5.5" = 14.0 cm  
+  
83955 5.5" = 14.0 cm



- EN
- Offset design for ergonomic handle position and relaxed working. One cutting edge with microserration. Satin finish.
  - Thinning scissors: 28 thinning teeth.

- ES
- Diseño Offset para una posición ergonómica del mango y un trabajo relajado. Un filo con microdentado. Acabado satinado.
  - Tijera de esculpir: 28 dientes de entresacar.

- RU
- Offset дизайн обеспечивает эргономичное расположение ручек и возможность работы без напряжения. Полотно с микронасечками. Глянцевая отделка.
  - Ножницы для филировки: 28 зубцов.

# SET GET READY RELAX SLICE

Set Item no. 8382  
82155 5.5" = 14.0 cm  
+  
83955 5.5" = 14.0 cm



- EN
- Offset design for ergonomic handle position and relaxed working. Both cutting edges polished. Satin finish.
  - Thinning scissors: 28 thinning teeth.

- ES
- Diseño Offset para una posición ergonómica del mango y un trabajo relajado. Ambos filos pulidos. Acabado satinado.
  - Tijera de esculpir: 28 dientes de entresacar.

- RU
- Offset дизайн обеспечивает эргономичное расположение ручек и возможность работы без напряжения. Оба лезвия отполированы. Глянцевая отделка.
  - Ножницы для филировки: 28 зубцов.



# SET GET READY RELAX LEFT

Set Item no. 8380  
823575 5.75" = 15.0 cm  
+  
839525 5.25" = 13.5 cm



- EN
- Offset design for ergonomic handle position and relaxed working. One cutting edge with microserration. Satin finish.
  - Thinning scissors: 40 thinning teeth.

- ES
- Diseño Offset para una posición ergonómica del mango y un trabajo relajado. Un filo con microdentado. Acabado satinado.
  - Tijera de esculpir: 40 dientes de entresacar.

- RU
- Offset дизайн обеспечивает эргономичное расположение ручек и возможность работы без напряжения. Полотно с микронасечками. Глянцевая отделка.
  - Ножницы для филировки: 40 зубцов.

All sets include: // Todos los conjuntos contienen: // Поставляется в наборе:



Case GET READY  
Estuche GET READY  
Футляр GET READY  
(22,5 x 13 x 3 cm)



R1 Blades (10 pcs.)

R1 M  
GREY

Cutting comb  
Peine batidor  
Расчёска для  
стрижки волос  
A500-9 7.25"

LEFT





EN

Cutting with no compromises – with especially for left-handed stylists developed scissors in different quality classes. For natural movements, a relaxed working posture and an accurate cut.

ES

Cortar sin compromisos – con tijeras especialmente desarrolladas para zurdos, en diferentes clases de calidad. Para movimientos naturales, una postura de trabajo relajada y una línea de corte exacta.

RU

Стрижка без компромиссов – модели ножниц, разработанные специально для левшей, разных классов качества. Обеспечивают естественность движений, отсутствие усталости и точность стрижки.



## DIAMOND LEFT

5.25" = 13.5 cm

Item no. 24525

5.75" = 15.0 cm

Item no. 24575



### EN

- Offset design for ergonomic handle position and relaxed working.
- Angled thumb ring for a very relaxed working posture, without pressure marks.

### ES

- Diseño Offset para una posición ergonómica de los dedos y para un trabajo relajado.
- Anillo para el pulgar angulado para una posición de trabajo muy relajada sin huellas de presión.

### RU

- Offset дизайн обеспечивает эргономичное расположение ручек и возможность работы без напряжения.
- Загнутое кольцо для большого пальца обеспечивает очень удобное рабочее положение без мест сдавливания.

## DIAMOND CC 39 LEFT

5.25" = 13.5 cm

Item no. 24526



### EN

- 39 thinning teeth with fine V-teeth serration for a pleasantly smooth feeling and a precise cut.
- Features: see Diamond Left hairdressing scissors.

### ES

- 39 dientes de entresacar con finísimo dentado en forma de V para una sensación agradablemente suave y un corte preciso.
- Diseño similar a la tijera de corte Diamond Left.

### RU

- Филировочные ножницы с 39 высокоточными зубцами призматической формы, обеспечивают приятное чувство мягкости хода и точный срез волос.
- Исполнение как у рабочих ножниц Diamond Left.

## CJ4 PLUS LEFT

5.25" = 13.5 cm

Item no. 99525

5.75" = 15.0 cm

Item no. 99575



EN

- Offset design for ergonomic handle position and relaxed working.

ES

- Diseño Offset para una posición ergonómica de los dedos y para un trabajo relajado.

RU

- Offset дизайн обеспечивает эргономичное расположение ручек и возможность работы без напряжения.

## CJ 40 PLUS LEFT

5.25" = 13.5 cm

Item no. 99526



EN

- 40 thinning teeth with fine V-teeth serration for a pleasantly smooth feeling and a precise cut.
- Features: see CJ4 Plus Left hairdressing scissors.

ES

- 40 dientes de entresacar con finísimo dentado en forma de V para una sensación agradablemente suave y un corte preciso.
- Diseño similar a la tijera de corte CJ4 Plus Left.

RU

- Филировочные ножницы с 40 высокоточными зубцами призматической формы, обеспечивают приятное чувство мягкости хода и точный срез волос.
- Исполнение как у рабочих ножниц CJ4 Plus Left.

## JP 10 LEFT

5.25" = 13.5 cm  
Item no. 49525

5.75" = 15.0 cm  
Item no. 49575



EN

- Offset design for ergonomic handle position and relaxed working.

ES

- Diseño Offset para una posición ergonómica de los dedos y para un trabajo relajado.

RU

- Offset дизайн обеспечивает эргономичное расположение ручек и возможность работы без напряжения.

## JP 38 LEFT

5.25" = 13.5 cm  
Item no. 49526



EN

- 38 thinning teeth with fine V-teeth serration for a pleasantly smooth feeling and a precise cut.
- Offset design for ergonomic handle position and relaxed working.

ES

- 38 dientes de entresacar con finísimo dentado en forma de V para una sensación agradablemente suave y un corte preciso.
- Diseño Offset para una posición ergonómica de los dedos y para un trabajo relajado.

RU

- Филировочные ножницы с 38 высокоточными зубцами призматической формы, обеспечивают приятное чувство мягкости хода и точный срез волос.
- Offset дизайн обеспечивает эргономичное расположение ручек и возможность работы без напряжения.

## SATIN LEFT

5.5" = 14.0 cm  
Item no. 1455

6.0" = 15.5 cm  
Item no. 1460



## SATIN ES 40 LEFT

5.25" = 13.5 cm  
Item no. 34525



EN

- Classic design for a traditional feel during cutting. One cutting edge with microseparation. Satin finish.
- Thinning scissors: 40 thinning teeth.

ES

- Diseño Clásico para una sensación tradicional al cortar. Un filo con microdentado. Acabado satinado.
- Tijera de esculpir: 40 dientes de entresacar

RU

- Классический дизайн обеспечивает традиционное ощущение при стрижке. Полотно с микронасечками. Глянцевая отделка.
- Ножницы для филировки: 40 зубцов.

## RELAX LEFT

5.25" = 13.5 cm  
Item no. 823525

5.75" = 15.0 cm  
Item no. 823575



## RELAX 40 LEFT

5.25" = 13.5 cm  
Item no. 839525



EN

- Offset design for ergonomic handle position and relaxed working. One cutting edge with microseparation. Satin Finish.
- Thinning scissors: 40 thinning teeth.

Also available as a Basic Set. See p. 99.

ES

- Diseño Offset para una posición ergonómica de los dedos y para un trabajo relajado. Un filo con microdentado. Acabado satinado.
- Tijera de esculpir: 40 dientes de entresacar.

Disponible también Basic Set conjunto. Ver página 99.

RU

- Offset дизайн обеспечивает эргономичное расположение ручек и возможность работы без напряжения. полотно с микронасечками. Глянцевая отделка.
- Ножницы для филировки: 40 зубцов.

Предлагается также в базовом наборе. См. страницу 99.



# RAZOR/BLADES

MADE IN GERMANY



## JT1 // JT3 // ORCA BLADES

62.0 mm

Item no. 3811



## JT2 // ORCA\_S BLADES

39.4 mm

Item no. 3922



EN

- 10 double blades, stainless steel, ice tempered, platinum and fluor-carbon coated, easy to snap in half.

ES

- 10 cuchillas dobles de afeitarse, inoxidable, endurecidas al hielo, recubrimiento de platino y fluorocarburo, fáciles de partir en dos.

RU

- 10 двусторонних лезвий, из нержавеющей стали, обработанные методом «ледяной заковки», с платиновым и фторуглеродным покрытием.

## R1 BLADES

43.0 mm

Item no. 8094



EN

- 10 double blades, stainless steel.

ES

- 10 cuchillas dobles, inoxidable.

RU

- 10 двусторонних лезвий, нержавеющей.

# ORCA

Item no. 3807



# ORCA\_S

Item no. 3907



## EN

- Elegantly designed razor in matt black and stainless steel.
- New and improved ergonomic position lets users achieve the smooth and precise cutting action that these kinds of cuts demand.
- Simple and safe change of blades with removable blade holder.
- 10 double blades included.

ORCA – for long blades (62.0 mm)  
ORCA\_s – for short blades (39.4 mm)

## ES

- Navaja de afeitar de diseño en color negro mate en acero inoxidable.
- Gracias a su nuevo diseño ergonómico, puede manejarse de forma cómoda y precisa, tal y como el corte lo requiera.
- Fácil y seguro cambio de cuchillas gracias al soporte extraíble.
- 10 cuchillas dobles incluidas.

ORCA – para cuchillas largas (62.0 mm)  
ORCA\_s – para cuchillas cortas (39.4 mm)

## RU

- Бритва с необычным дизайном, сочетание матового чёрного цвета и нержавеющей стали.
- Благодаря новой эргономичной форме бритва позволяет мягко и точно реализовать любые креативные идеи.
- Простая и безопасная замена лезвий благодаря съёмному держателю.
- Комплект: 10 двусторонних лезвий.

ORCA – для длинных лезвий (62,0 мм)  
ORCA\_s – для коротких лезвий (39,4 мм)



# JT1

Item no. 38011



# JT2

Item no. 39021



EN

- Hair shaper with synthetic handle. Simple and safe change of blades with removable blade holder.
- 10 double blades included.

JT1 – for long blades (62.0 mm)  
JT2 – for short blades (39.4 mm)

ES

- Navaja con cuchillas de afeitarse con mango de plástico. Fácil y seguro cambio de cuchillas gracias al soporte extraíble.
- 10 cuchillas dobles incluidas.

JT1 – para cuchillas largas (62.0 mm)  
JT2 – para cuchillas cortas (39.4 mm)

RU

- Бритва безопасная, пластмассовый корпус. Простая и безопасная замена лезвий благодаря съемному держателю. Комплект:
- 10 двусторонних лезвий.

JT1 – для длинных лезвий (62,0 мм)  
JT2 – для коротких лезвий (39,4 мм)

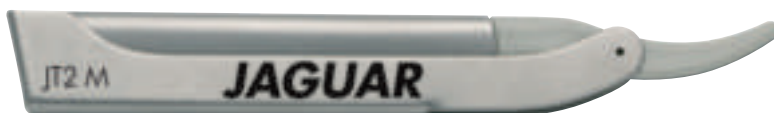
## JT1 M

Item no. 38012



## JT2 M

Item no. 39022



### EN

- Hair shaver with stainless steel metal handle. Simple and safe change of blades with removable blade holder.
- 10 double blades included.

JT1 M – for long blades (62.0 mm)  
JT2 M – for short blades (39.4 mm)

### ES

- Navaja con cuchillas de afeitar con mango en acero inoxidable. Fácil y seguro cambio de cuchillas gracias al soporte extraíble.
- 10 cuchillas dobles incluidas.

JT1 M – para cuchillas largas (62.0 mm)  
JT2 M – para cuchillas cortas (39.4 mm)

### RU

- Бритва с металлической ручкой из нержавеющей стали. Простая и безопасная замена лезвий благодаря съемному держателю. Комплект:
- 10 двусторонних лезвий.

JT1 M – для длинных лезвий (62,0 мм)  
JT2 M – для коротких лезвий (39,4 мм)

# JT3

Item no. 3803



EN

- Hair shaper for texturizing, cutting and shaving.
- The "Structure Guard" – with a comb integrated in the guard – is texturizing tool and protection in one.
- 10 double blades included (62.0mm).

ES

- Navaja con cuchilla para esculpir, cortar y afeitar.
- El "Structure Guard" – con peine protector integrado – es a la vez herramienta para esculpir y dispositivo de protección.
- 10 cuchillas dobles incluidas (62.0mm).

RU

- Бритва для моделирования, стрижки и бритья.
- Система «Structure Guard» – интегрированная зубчатая скоба. Обеспечивает безопасность использования и возможность моделирования. Комплект:
- 10 двусторонних лезвий. (62мм).

# R1

Item no. 3905



EN

- Plastic blade holder, insert facility for standard razor blades for shaving, cutting or texturizing.

ES

- Mango de plástico de cuchillas de afeitar, suplemento intercambiable para cuchillas de afeitar usuales para afeitar, cortar y exfoliar.

RU

- Пластмассовый корпус, держатель для стандартных сменных лезвий; подходит для бритья, стрижки и моделирования.

# R1 M

Item no. 3906



# R1 M PINK

Item no. 3906-2



EN

- Metal blade holder, insert facility for standard razor blades for shaving, cutting or texturizing.

ES

- Mango metálico de cuchillas de afeitado, suplemento intercambiable para cuchillas de afeitado usuales para afeitado, cortar y exfoliar.

RU

- Металлический корпус, держатель для стандартных сменных лезвий; подходит для бритья, стрижки и моделирования.

# R1 M VIOLET

Item no. 3906-4



# THIN PRO

Item no. 4001



EN

- Thinning tool to thin out the hair.
- For standard razor blades.

ES

- Navaja exfoliadora para entresacar el pelo.
- Para cuchillas de afeitado usuales.

RU

- Бритва филировочная для прореживания волос.
- Для стандартных лезвий.



# ELECTRO



ELECTRO

# HD 5000 IONIC LIGHT

Item no. 86320  
1500-1800 W (220 V - 240 V)  
50/60 Hz

 MADE IN SWITZERLAND



EN

- Weighing only 460 g the professional hairdryer guarantees comfortable and convenient working all day long.
- Ion-power for fast drying times and shiny, healthy hair. Powerful motor.
- 2 fan speeds and 4 heat settings, separate cool air button and ergonomic handle design.
- Incl. 2 detachable air nozzles 60 mm and 80 mm.

Technical data

Air volume: 17 l/sec.  
Device weight: 460 g  
Cord length: 3 m

ES

- Con solo 460 g de peso, el secador profesional garantiza un trabajo confortable durante todo el día.
- La potencia iónica facilita un secado más rápido y un cabello brillante y sano.
- Alto rendimiento. Con 2 velocidades y 4 temperaturas, tecla separada de refrigeración y diseño de la empuñadura muy agradable a las manos.
- Incluye 2 boquillas extraíbles de 60 mm y 80 mm.

Datos técnicos

Caudal de aire: 17 l/seg.  
Peso de la máquina: 460 g  
Longitud del cable: 3 m

RU

- Профессиональный фен весом всего 460 г. обеспечивает комфортную работу в течение всего дня.
- Функция ионизации обеспечивает быструю сушку и блестящие, здоровые волосы. Мощный электромотор.
- 2 скоростных и 4 температурных режима, отдельная кнопка охлаждения, удобная конструкция рукоятки. 2 насадки
- 60 и 80 мм.

Технические характеристики

Поток воздуха: 17 л/с  
Вес прибора: 460 г  
Длина кабеля: 3 м

Accessories // Accesorios // Принадлежности

Air nozzle / Boquilla extraíble / Насадка

Item no. 86331 60 mm

Item no. 86332 80 mm

Diffuser / Difusor / Диффузор

Item no. 86340



Item no. 86331  
60 mm



Item no. 86332  
80 mm



Item no. 86340



# HD 3900

 MADE IN ITALY

Item no. 86221  
1700-2100 W (220-240 V)  
50/60 Hz



Accessories // Accesorios // Принадлежности

Air nozzle / Boquilla extraíbles / Насадка

Item no. 86241 75 mm

Item no. 86242 90 mm

Diffuser / Difusor / Диффузор

Item no. 86240



Item no. 86241  
75 mm



Item no. 86242  
90 mm



Item no. 86240

EN

Professional hairdryer with innovative "Air Plus-system" for an extra powerful air flow. A second inner housing ensures an even stream of air, serves as heat insulation, and keeps hairs out of the interior. With an ergonomic handle for optimum balance; also suitable for left-handers. 2 speeds and 4 heat settings, with separate cold shot button. Incl. 2 detachable air nozzles 75 mm and 90 mm.

Technical data

Air volume: 20.5 l/sec  
Device weight: 627 g  
Cord length: 2.8 m

ES

Secador de pelo profesional con innovador sistema „Air Plus“ para un flujo de aire muy potente. Una segunda carcasa interior garantiza una corriente de aire uniforme, sirve como aislamiento térmico y evita la entrada del cabello. Con mango ergonómico para un equilibrio ideal, también adecuado para zurdos. Con 2 velocidades y 4 temperaturas así como una tecla separada de aire frío inmediato. Incluye 2 boquillas extraíbles de 75 mm y 90 mm.

Datos técnicos

Caudal de aire: 20,5 l/seg.  
Peso de la máquina: 627 g  
Longitud del cable: 2,8 m

RU

Профессиональный фен с инновационной системой Air Plus, которая гарантирует особенно мощный поток воздуха. Специальный, внутренний корпус обеспечивает равномерность потока воздуха, служит для теплоизоляции и предотвращает попадание волос в фен. Эргономичная рукоятка создаёт оптимальный баланс. Фен подойдет так же для левшей. 2 скоростных и 4 температурных режима, отдельная кнопка моментального охлаждения. 2 насадки (75 и 90 мм).

Технические характеристики

Поток воздуха: 20,5 л/с  
Вес прибора: 627 г  
Длина кабеля: 2,8 м

# HD AMICO



MADE IN ITALY

Item no. 86423  
1900-2100 W (230-240 V)  
50/60 Hz



Accessories // Accesorios //  
Принадлежности

Air nozzle / Boquilla extraible / Насадка  
Item no. 86431 75 mm



Item no. 86431  
75 mm



Item no. 32304ET1

EN

Professional hairdryer with AC motor, pleasantly lightweight and handy. Innovative "Air Plus System" for extra powerful air flow. 2 speeds and 4 heat settings, with separate cold shot button. Incl. 1 detachable air nozzle 75 mm.

#### Technical data

Air volume: 20,45 l/sec  
Device weight: 467 g  
Cord length: 2.8 m

ES

Secador de pelo profesional con motor de corriente alterna, agradablemente ligero y manejable. Sistema "Air Plus" innovador para un flujo de aire especialmente fuerte. Con 2 velocidades y 4 temperaturas así como una tecla separada de aire frío inmediato. Incluye 1 boquilla extraíbles (75 mm).

#### Datos técnicos

Caudal de aire: 20,45 l/sec  
Peso de la máquina: 467 g  
Longitud del cable: 2,8 m

RU

Профессиональный фен с мотором переменного тока, компактный, лёгкий и удобный. Новаторская система Air Plus обеспечивает особо мощный поток воздуха. 2 скоростных и 4 температурных режима, а также кнопка моментального охлаждения. 1 насадка (75 мм).

#### Технические характеристики

Поток воздуха: 20,45 л/с  
Вес прибора: 467 г  
Длина кабеля: 2,8 м

# HD CALIMA

Item no. 86441  
2000-2200 W (220-240 V)  
50/60 Hz



Accessories // Accesorios // Принадлежности

Air nozzle / Boquilla extraíble / Насадка  
Item no. 86444 60 mm

Diffuser / Difusor / Диффузор  
Item no. 32302ET1



Item no. 32302ET1



Item no. 86444  
60 mm

## EN **NEW**

Professional hairdryer with AC motor. 2 speeds and 4 heat settings, with separate cold shot button. Ergonomic handle design, suitable for right-handed and left-handed users. Incl. 1 detachable air nozzle 60 mm.

### Technical data

Air volume: 29,4 l/sec  
Device weight: 515 g  
Cord length: 2,8 m

## ES **NUEVO**

Secador de pelo profesional con motor de corriente alterna. 2 velocidades del ventilador y 4 niveles de calentamiento, así como una tecla independiente para aire frío instantáneo. Diseño ergonómico del mango, apropiado para diestros y para zurdos. Incluye 1 boquilla extraíble de 60mm.

### Datos técnicos

Volumen de aire: 29,4 l/seg  
Peso del aparato: 515 g  
Longitud del cable: 2,8 m

## RU **НОВИНКА**

Профессиональный фен с мотором переменного тока. 2 скоростных и 4 температурных режима, кнопка моментального охлаждения. Эргономичный дизайн ручки. Подходит для левой и правой. 1 насадка (60 мм).

### Технические характеристики

Поток воздуха: 29,4 л/с  
Вес прибора: 515 г  
Длина кабеля: 2,8 м

# HD mini LAYLA

Item no. 86290  
900 W (230 V)  
50 Hz

Length / Longitud / Длина: 17 cm // 6.7"



EN

So small and cute, and yet so strong. The mini-hairdryer easily eclipses the larger travel hair dryers. With its special blower, the mini hair dryer works extremely fast even as it stays very quiet. High-power 900 W, 2 fan speeds and 2 heat settings, cool shot button. Incl. a mini-nozzle and a mini-diffuser.

Technical data

Device weight: 210 g  
Cord length: 2.1 m

ES

Mini en formato pero grande en resultados. Gracias a su ventilador especial, el secador seca el cabello de forma especialmente rápida y silenciosa. Con 900 vatios de potencia, 2 velocidades y 2 temperaturas, así como la tecla para aire frío no tiene nada que envidiar a secadores de viaje de mayor tamaño. Con una boquilla y un difusor.

Datos técnicos

Peso del aparato: 210 g  
Longitud del cable: 2,1 m

RU

Миниатюрный, аккуратный и в то же время мощный фен. Конкуренцию с этим мини-феном не выдерживают даже большие дорожные фены. Благодаря специальному вентилятору работает очень тихо и при этом сушит волосы быстро. Мощность 900 W, 2 скоростных и 2 температурных режима, кнопка охлаждения. В комплекте: мини-сопло и мини-диффузор.

Технические характеристики

Вес прибора: 210 г  
Длина сетевого кабеля: 2,1 м

# J-CUT 50

Item no. 85130

## Technical data

Power supply output voltage: AC 100–240 V  
Battery: LSD NiMH – 2100 mAh,  
2 x 1.2 V, LED status display  
Charging time: approx. 2.5 hours  
Operating time: approx. 120–140 min.  
Cutting plate width: 46 mm  
Device weight: 238 g  
Cord length: 3 m

## Datos técnicos

Tensión de la fuente de alimentación:  
AC 100-240 V  
Batería: LSD-NiMH – 2100 mAh,  
2 x 1,2 V, LED indicador de estado  
Tiempo de carga: aprox. 2,5 horas  
Autonomía: aprox. 120-140 minutos  
Ancho de las cuchillas de corte: 46 mm  
Peso del aparato: 238 g  
Longitud del cable: 3 m

## Технические характеристики

Напряжение блока питания: 100–240 В  
Аккумулятор: NiMH – 2100 мА/ч,  
2 x 1,2 В, СД -индикатор состояния  
Время зарядки: около 2,5 часов  
Время работы без подзарядки:  
около 120-140 минут  
Ширина лезвий: 46 мм  
Вес прибора: 238 г  
Длина кабеля: 3 м



EN

Professional trimmer for battery and mains operation. Longer battery life thanks to special "low self-discharge" high-quality battery; prevents premature total discharge. Microchip-operated charge control with protection from overcharging. High-quality motor – powerful and fast-running. Sharp, durable steel cutting head with quick change system. Standard cut length 0.8 mm and variable cut length settings on the device (1.3 / 2 / 2.5 mm). Includes four attachment combs (3 / 6 / 9 / 12 mm) and maintenance set.

ES

Máquina cortapelo profesional para el funcionamiento con batería y con la red eléctrica. Mayor durabilidad de la batería mediante batería de calidad "Low-Self-Discharge" especial; evita la descarga total prematura. Control de carga por microchip con protección contra la sobrecarga. Motor de calidad – de funcionamiento potente y rápido. Cabeza de corte de acero afilada y duradera con sistema de cambio rápido. Longitud de corte estándar de 0,8 mm y ajuste de longitud de corte variable en el aparato (1,3 / 2 / 2,5 mm). Incluye 4 peines extraíbles (3 / 6 / 9 / 12 mm) y un set de mantenimiento.

RU

Профессиональная машинка для стрижки волос с сетевым и аккумуляторным питанием. Увеличенный срок службы аккумулятора за счет его особо низкого «саморазряда»; качественный аккумулятор, предотвращает преждевременный глубокий разряд. Контроль зарядки осуществляется микропроцессором, с защитой от перезаряда. Качественный, мощный и скоростной мотор. Долговечная острая режущая головка из стали с системой легкой смены ножей. Стандартная установка длины среза 0,8 мм и дополнительная возможность установки длины среза на самой машинке (1,3 / 2 / 2,5 мм). В комплекте 4 насадки-гребня (3 / 6 / 9 / 12 мм) и набор для ухода за лезвиями.

Item no. 85131  
Cutting blades, steel, chrome /  
Set de cuchillas de corte, acero,  
cromado / **Набор лезвий,  
хромированная сталь**

Item no. 85590  
Maintenance set for cutting blades /  
Set de mantenimiento para cuchillas /  
**Набор для ухода за лезвиями**

Item no. 85140  
Adapter plug / Alimentador a la red /  
**Блок питания**

Item no. 85139  
Charging station / Estación de carga /  
**Зарядное устройство**

Attachment comb / Peine inter-  
cambiable / **Насадка-гребень**  
85132 3 mm = 1/8"  
85133 6 mm = 1/4"  
85134 9 mm = 3/8"  
85135 12 mm = 1/2"

Accessories // Accesorios //  
Принадлежности



Item no. 85131



Item no. 85139



Item no. 85590



Item no. 85140



Item no. 85132



Item no. 85133



Item no. 85134



Item no. 85135

# CM 2000 BLACK

Item no. 85606

## Technical data

10 W, 230 V, 50 Hz

Width of the cutting blades: 46 mm

Weight of the clipper: approx. 460g

Cord length: 2.80 m

## Datos técnicos

10 W, 230 V, 50 Hz

Ancho de las cuchillas de corte:

46 mm

Peso: aprox. 460 g

Longitud del cable: 2,80 m

## Технические характеристики

10 W, 230 V, 50 Hz

Ширина лезвий: 46 мм

Вес машинки: 460 г

Длина кабеля: 2,80 м



## EN **NEW IN BLACK**

Hair clipper for mains operation, equipped with a powerful, extremely low-noise, bipolar swing motor.

Precision cutting blades for exceptional sharpness and a long service life. With fast assembly system for the cutting blades. They are easy to fix simply by positioning them without alignment. Infinitely variable settings for cut length, from 1 to 2 mm. Includes 6 attachment combs (3, 6, 9, 12, 19, 25 mm) and maintenance set.

## ES **NUEVO EN NEGRO**

Máquina cortapelo con alimentación a la red, equipada con un motor oscilante bipolar de gran potencia y sumamente silencioso.

Cuchillas de corte de precisión con un filo excelente y una larga durabilidad. Con sistema de montaje rápido para las cuchillas – colocándolas y atornillándolas sin necesidad de alinearlas. Longitud de corte regulable de 1 – 2 mm. Incluye 6 recalcas (3, 6, 9, 12, 19, 25 mm) y set de mantenimiento.

## RU **НОВИНКА В ЧЕРНОМ ЦВЕТЕ**

Машинка для стрижки волос с питанием от сети. Оснащена мощным, очень тихим, двухполюсным электромотором с возвратно-поступательным механизмом. Прецизионные лезвия долго сохраняют высокую остроту. Быстросменная система для лезвий – просто вставить и привинтить, без выравнивания лезвий.

Длину среза 1-2 мм можно регулировать бесступенчато. В комплекте: 6 насадок-гребней (3, 6, 9, 12, 19, 25 мм), набор для ухода за лезвиями.



# CM 2000

Item no. 85601



# CM 2000 FUSION

Item no. 85605



# CM 2000 SHELL

Item no. 85610



# CM 2000 CORAL

Item no. 85611



Accessories // Accesorios //  
Принадлежности



Item no. 85621  
Cutting blades, steel,  
chrome  
Cuchillas de corte, acero,  
cromado  
Набор лезвий,  
хромированная сталь



Item no. 85632  
Maintenance set for  
cutting blades  
Set de mantenimiento  
para las cuchillas  
Набор для ухода за  
лезвиями



Item no. 85630



Item no. 85629



Item no. 85628



Item no. 85627



Item no. 85626



Item no. 85625

Attachment comb / Peine intercambiable / Насадка-гребень

85625	3 mm = 1/8"
85626	6 mm = 1/4"
85627	9 mm = 3/8"
85628	12 mm = 1/2"
85629	19 mm = 3/4"
85630	25 mm = 1"



# J-CUT 30

Item no. 85510

## Technical data

Power supply voltage:

AC 100-240 V

Battery: NiMH – 1650 mAh, 1.2 V

Charging time: approx. 2 hours

Run time: approx. 60 min.

Weight of the machine: 120 g

## Datos técnicos

Tensión de la fuente de alimentación:

AC 100-240 V

Batería: NiMH – 1650 mAh, 1,2 V

Tiempo de carga: aprox. 2 horas

Autonomía con acumulador:

aprox. 60 min.

Peso de la máquina: 120 g

## Технические характеристики

Напряжение блока питания:

100-240 В

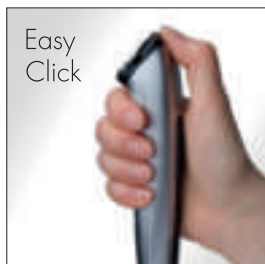
Аккумулятор: NiMH – 1650 мАч, 1,2 В

Время зарядки: около 2 часов

Продолжительность работы:

около 60 мин

Вес машинки: 120 г



reddot design award  
winner 2009



product  
design  
award

2009

EN

Professional battery-operated trimmer. Lightweight and pleasantly to hold. Microchip-operated charging control with protection from overcharging. Ready to charge and use anytime, without damaging the battery. Sharp, durably honed steel cutting head with hollow grinding. For outstanding precise short and contoured cutting styles. Suitable for all kinds of detail work and finishing. Includes charging station with adapter plug, 1 attachment comb for 3 cutting lengths (3, 6, 9 mm) and maintenance set.

ES

Maquinilla cortapelo profesional con batería de diseño ligero. Ligereza y confort en las manos. Control de carga por microchip y protección contra la sobrecarga. Siempre lista para su carga y su uso sin dañar la batería. La cuchilla de acero de rectificado cóncavo garantiza una prolongada vida útil y una excelente calidad de corte. Garantiza cortes extremadamente precisos en cabellos cortos y contornos, trabajos precisos y acabados perfectos. Incluye estación de carga con fuente de alimentación, 1 recalde para 3 longitudes de corte (3, 6, 9 mm) y set de mantenimiento.

RU

Профессиональный аккумуляторный триммер с утонченным дизайном. Лёгкий, удобно лежит в руке. Микропроцессорное управление контролем зарядки с защитой от перезаряда. В любой можно подзаряжать аккумулятор. Острая и долговечная хонингованная стальная режущая кромка с вогнутой заточкой. Для креативной и контурной стрижки, декоративных работ и завершения причёски. В комплекте: зарядное устройство, включающее блок питания, 1 насадка-гребень (3, 6, 9 мм), набор для ухода за инструментом.

# J-CUT 30 FLOWERY

Item no. 85515

See J-Cut 30 for technical features.  
// Diseño técnico idéntico a J-Cut  
30. // **техническое исполнение**  
**подобно J-Cut 30.**

Accessories // Accesorios //  
**Принадлежности**

Item no. 85530  
Cutting head / Cabezal /  
**Съемный ножевой блок**

Item no. 85534  
Charging station / Estación de  
carga / **Зарядное устройство**

Item no. 85535  
Adapter plug / Alimentador a  
la red / **Блок питания**

Item no. 85538  
Attachment comb (3 – 9 mm) /  
Recalce (3 – 9 mm) /  
**Насадка-гребень (3-9 мм)**

Item no. 85539  
Maintenance set for cutting blades /  
Set de mantenimiento para cuchillas /  
**Набор для ухода за лезвиями**



Item no. 85534



Item no. 85538



Item no. 85539



Item no. 85530



Item no. 85535

# J-CUT PICO

Item no. 85570

## Technical data

Power supply voltage: AC 100-240 V  
Battery: NiMH – 600 mAh, 2 cells x 1.2 V  
Charging time: approx. 5 hours  
Runtime: approx. 55 min.  
Cutting plate width: 30 mm  
Device weight: 122 g

## Datos técnicos

Tensión de la fuente de alimentación: AC 100-240 V  
Batería: NiMH – 600 mAh, 2 elementos de 1,2 V  
Tiempo de carga: aprox. 5 horas  
Autonomía: aprox. 55 minutos  
Ancho de las cuchillas de corte: 30 mm  
Peso del aparato: 122 g

## Технические характеристики

Напряжение блока питания: 100-240 В  
Аккумулятор: NiMH – 600 мА/ч,  
2 элемента по 1,2 В  
Время зарядки: около 5 часов  
Время работы без подзарядки: около 55 минут  
Ширина лезвий: 30 мм  
Вес прибора: 122 г



EN

Professional compact trimmer for battery and mains operation. Small, compact format offers freedom of motion when styling in the shoulder/neck area. Powerful, fast-running high-performance motor. Intelligent charge control with overload protection. Precision cutting blade head (0.5 mm) with quick-change system. Includes two attachment combs (3/6 and 9/12 mm) and maintenance set.

ES

Maquinilla cortapelo profesional corta para un funcionamiento con batería y con la red eléctrica. El formato pequeño compacto ofrece una libertad de movimiento en el moldeado en la zona de la espalda / del cuello. Motor de alto rendimiento potente y rápido. Control de carga inteligente con protección contra la sobrecarga. Cabeza de disco de corte de precisión (0,5 mm) con un sistema de cambio rápido. Incluye 2 peines intercambiables (3/6 y 9/12 mm) y set de mantenimiento.

RU

Профессиональная машинка для стрижки волос (триммер), короткой формы, с сетевым и аккумуляторным питанием. Небольшой компактный формат оставляет свободу движений при работе в области шеи и плеч. Мощный и скоростной мотор. Интеллектуальный контроль зарядки с защитой от перезаряда. Высокоточная головка (0,5 мм) с системой легкой смены ножей. В комплект входят 2 насадочных гребня (3/6 и 9/12 мм) и набор для ухода.

Accessories // Accesorios //  
Аксессуары

Item no. 85571  
Cutting head / Cabeza de disco de  
corte / **Высокоточная головка**

Item no. 85572  
Charging station / Estación de carga /  
**Зарядная станция**

Item no. 85575  
Adapter plug / Fuente de  
alimentación / **Блок питания**

Attachment comb / Peine intercambi-  
able / **Насадочный гребень**

Item no. 85573 3 mm = 1/8"

6 mm = 1/4"

Item no. 85574 9 mm = 3/8"

12 mm = 1/2"

Item no. 85590  
Maintenance set for cutting blades /  
Set de mantenimiento para cuchillas /  
**Набор для ухода за лезвиями**



Item no. 85571



Item no. 85572



Item no. 85575



Item no. 85573



Item no. 85574



Item no. 85590

# J-CUT ONE

Item no. 85580

## Technical data

Power supply voltage: AC 100-240 V

Battery: NiMH – 600 mAh, 1.2 V

Charging time: approx. 8 hours

Runtime: approx. 60 min.

Cutting plate width: 30 mm

Device weight: 138 g

## Datos técnicos

Tensión de la fuente de alimentación: AC 100-240 V

Batería: NiMH – 600 mAh, 1,2 V

Tiempo de carga: aprox. 8 horas

Autonomía: aprox. 60 minutos

Ancho de las cuchillas de corte: 30 mm

Peso del aparato: 138 g

## Технические характеристики

Напряжение блока питания: 100-240 В

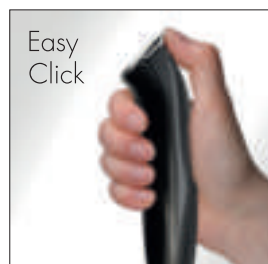
Аккумулятор: NiMH – 600 мА/ч, 1,2 В

Время зарядки: около 8 часов

Время работы без подзарядки: около 60 минут

Ширина лезвий: 30 мм

Вес прибора: 138 г



EN

Professional trimmer for battery and mains operation in a comfortable, ergonomic design. For extremely precise short and contoured cut styles, all kinds of detailed work, and the finishing touches on any style. With quick-change system. Sharp steel cutting head (0,5 mm) with long-lasting honing and hollow grinding delivers good cut quality. Includes charging station with power supply unit, one attachment comb for four cutting lengths (3 / 4,5 / 6 and 7,5 mm) and maintenance set.

ES

Maquinilla cortapelo profesional para un funcionamiento con batería y con la red eléctrica con un confortable diseño ergonómico. Para el corte extremadamente preciso de cabellos cortos y contornos, todos los trabajos finos y los acabados del peinado. Con un sistema de cambio rápido. La cabeza de corte de acero (0,5 mm) afilada y con pulido honing duradero proporciona una buena calidad de corte. Incluida estación de carga con fuente de alimentación, 1 peine intercambiable para 4 longitudes de corte (3 / 4,5 / 6 y 7,5 mm) y set de mantenimiento.

RU

Профессиональная машинка для стрижки волос (триммер), с сетевым и аккумуляторным питанием, удобного эргономичного дизайна. Для особо точной работы с короткими волосами, придания формы, мелких деталей и завершающих штрихов. За счёт вогнутой заточки и хонингованию острой и долговечной стальной режущей головки (0,5 мм) обеспечивается отличное качество среза. С системой быстрой смены ножей. В комплект входит зарядная станция с блоком питания, 1 насадочный гребень для 4 длин среза (3 / 4,5 / 6 / 7,5 мм) и набор для ухода за лезвиями.

Accessories // Accesorios //  
Аксессуары

Item no. 85571  
Cutting head / Cabeza de  
disco de corte / **Высокоточная  
головка**

Item no. 85581  
Charging station / Estación de carga /  
**Зарядная станция**

Item no. 85583  
Power supply unit / Fuente de  
alimentación / **Блок питания**

Item no. 85582  
Attachment comb / Peine intercambiable /  
**Насадочный гребень**  
3 mm = 1/8"  
4,5 mm = 3/16"  
6 mm = 1/4"  
7,5 mm = 5/16"

Item no. 85590  
Maintenance set for cutting blades /  
Set de mantenimiento para cuchillas /  
**Набор для ухода за лезвиями**



Item no. 85571



Item no. 85581



Item no. 85583



Item no. 85582



Item no. 85590

# J-CUT LINER

Item no. 85270

EN

Small and versatile – brings precision to eye brow and side burn trimming. Comfortably and efficiently handles unwanted facial hair.

Particularly easy: The attachment provided in the set trims eyebrows accurately to 2 and 4 mm length. Battery included (1 x AAA).

RU

Компактный размер и разнообразное применение – точное выравнивание контуров бровей и бороды. Удобное и эффективное удаление нежелательных волос на лице.

Особо просто: входящая в комплект насадка позволяет точно подравнять брови на нужную длину (2 и 4 мм).

В комплект входит элемент питания (1 AAA «мизинчик»).

ES

Pequeño y versátil – esta mini-maquinilla cortapelo pone a punto las cejas y los contornos de la barba con precisión. Afeita cómodamente y de forma eficiente los pelos de la cara no deseados.

Especialmente fácil: El peine contenido en el conjunto corta las cejas a una longitud exacta de 2 y 4 mm. Incluye batería (1 x AAA).



# DISPLAY J-CUT LINER

Item no. 85271



EN

Attractive display, presenting 6 mini trimmers to boost sales in the salon. (Content: 6 pieces)

ES

6 mini-maquinillas cortapelo presentadas en un atractivo expositor para promocionar la venta. (Contenido: 6 unidades)

RU

Здесь ничего не нужно. 6 мини-триммеров в привлекательной декоративной мини-витрине. (Содержимое: 6 штук)



# WAVER

Item no. 87400



EN

Professional wave and volume tongs for beautiful, even waves. High-quality ceramic coating. Heats quickly for perfect styling. Infinite temperature setting 140-210 °C. Simple handling and safe operation with optimum heat protection.

#### Technical data

55-65 W (100-240 V)

Temperature range: 140-210 °C

Cord length: 3 m  
with swivel joint

ES

Planchas de moldeado profesionales para ondular y dar volumen, para obtener ondulaciones bellas y uniformes. Revestimiento cerámico de alta calidad. Calentamiento rápido para un moldeado perfecto. Ajuste de temperatura continuo de 140-210 °C. De fácil manejo y un uso seguro con una óptima protección térmica.

#### Datos técnicos

55-65 W (100-240 V)

Temperatura: 140-210 °C

Longitud del cable: 3 m  
con articulación giratoria

RU

Профессиональные щипцы для завивки волос и придание им объема, для создания красивых равномерных локонов. Высококачественное керамическое покрытие. Быстрый нагрев позволяет идеальный стайлинг. Плавная регулировка температуры в диапазоне от 140-210 °C. Просты и надежны в использовании, с оптимальной термозащитой.

#### Технические характеристики

Диапазон температуры: 140-210 °C

Длина сетевого кабеля: 3 м  
с вращающимся кабелем

# CURL 25

Item no. 87301



EN

Curling iron for gorgeous locks. With ceramic-coated heating wands and comfort-grip handle. Digital display with temperature settings from 80 to 210 °C and direct maximum temperature setting. Automatic shutdown after 45 minutes. With fold-out stand.

#### Technical data

75 W (100-240 V)

Heating wand length: 18.5 cm

Heating wand diameter: 25 mm

Temperature range: 80-210 °C

Cord length: 2.8 m  
with swivel joint

ES

Rizador de pelo para melenas de ensueño. Con barra térmica con revestimiento cerámico y con mango que se amolda bien a la mano. Indicador digital con ajuste de temperatura de 80-210 °C así como ajuste directo de la temperatura máxima. El apagado automático se produce después de 45 minutos. Con soporte de apoyo desplegable.

#### Datos técnicos

75 W (100-240 V)

Longitud barra térmica: 18,5 cm

Ø Barra térmica: 25 mm

Temperatura: 80-210 °C

Longitud del cable: 2,8 m  
con articulación giratoria

RU

Для завивки волос и создания пышной гривы. Щипцы с керамическим покрытием нагревательных пластин и ручкой, удобно лежащей в руке. Цифровой дисплей индикации температуры с регулировкой нагрева в диапазоне 80-210 C и установкой нагрева до максимальной температуры. Автоматическое отключение через 45 минут. С откидывающейся ножкой-подставкой.

#### Технические характеристики

75 Вт (100-240 В)

Длина нагревательных пластин: 18,5 см

Ø нагревательных пластин: 19 мм

Диапазон температуры: 80-210 °C

Длина сетевого кабеля: 2,8 м  
с вращающимся кабелем



# ST 700

Item no. 83610



# ST 500

Item no. 83601



# ST 300

Item no. 83600



EN

Straightening iron with high-quality ceramic coating of the floating heating plates for fast, even heat distribution and gentle styling. Extremely fast heat-up time (approx. 35 seconds to 220 °C). Constant temperature control with 9 variable temperature settings.

#### Technical data

45 W, 230 V, 50 Hz  
 Plate width: 23 mm  
 Temperature range: 140-220 °C  
 Cord length: 2.65 m  
 with swivel joint

ES

Plancha equipada con placas amortiguadoras y con revestimiento de cerámica de alta calidad que garantizan una distribución uniforme del calor y un peinado suave. Extrema rapidez en el tiempo de calentamiento (220 °C en aprox. 35 seg.) Regulación constante de la temperatura con 9 niveles de temperatura variables.

#### Datos técnicos

45 W, 230 V, 50 Hz  
 Ancho de las placas: 23 mm  
 Temperatura: 140-220 °C  
 Longitud del cable: 2,65 m  
 con articulación giratoria

RU

Плойка с высококачественным керамическим покрытием подпружиненных нагревательных пластин, что обеспечивает быстрое и равномерное распределение тепла и бережную укладку волос. Максимально быстрое время нагрева (примерно за 35 сек до 220 °C). Автоматическая поддержка заданной температуры, 9 различных температурных режимов.

#### Технические характеристики

45 Вт, 230 В, 50 Гц  
 Ширина пластин: 23 мм  
 Диапазон температур: 140-220 °C  
 Длина кабеля: 2,65 м  
 с вращающимся кабелем

EN

Straightener with high-quality ceramic coating of the floating heating plates, thus, ionic care for glossy and healthy hair. Accurate temperature control due to smart microchip heat sensor and LED.

#### Technical data

46 W, 220-240 V, 50/60 Hz  
 Plate width: 27 mm  
 Temperature range: 80-200 °C  
 Cord length: 3 m  
 with swivel joint

ES

Plancha con recubrimiento cerámica de alta calidad y con placas amortiguadoras; facilita un tratamiento de iones para un cabello brillante y sano. Control exacto del calor con regulación de temperatura inteligente por microchip con LED.

#### Datos técnicos

46 W, 220-240 V, 50/60 Hz  
 Ancho de las placas: 27 mm  
 Temperatura: 80-200 °C  
 Longitud del cable: 3 m  
 con articulación giratoria

RU

Плойка с высококачественным керамическим покрытием нагревательных подпружиненных пластин; благодаря эффекту ионизации волосы остаются здоровыми и приобретают блеск. точный контроль благодаря микропроцессорному индикатору температуры со светодиодом.

#### Технические характеристики

46 Вт, 220-240 В, 50/60 Гц  
 Ширина пластин: 27 мм  
 Диапазон температур: 80-200 °C  
 Длина кабеля: 3 м  
 с вращающимся кабелем

EN

Straightener with 100% solid ceramic heating plates for quick and even distribution of the heat and, thus, gentle styling. Constant temperature control with status LED.

#### Technical data

33 W, 230 V, 50 Hz  
 Plate width: 27 mm  
 Temperature range: 80-200 °C  
 Cord length: 3 m  
 with swivel joint

ES

Plancha con placas de cerámica 100%, para una distribución rápida e uniforme del calor y un estilizado suave. Regulación constante de la temperatura con control por LED.

#### Datos técnicos

33 W, 230 V, 50 Hz  
 Ancho de las placas: 27 mm  
 Temperatura: 80-200 °C  
 Longitud del cable: 3 m  
 con articulación giratoria

RU

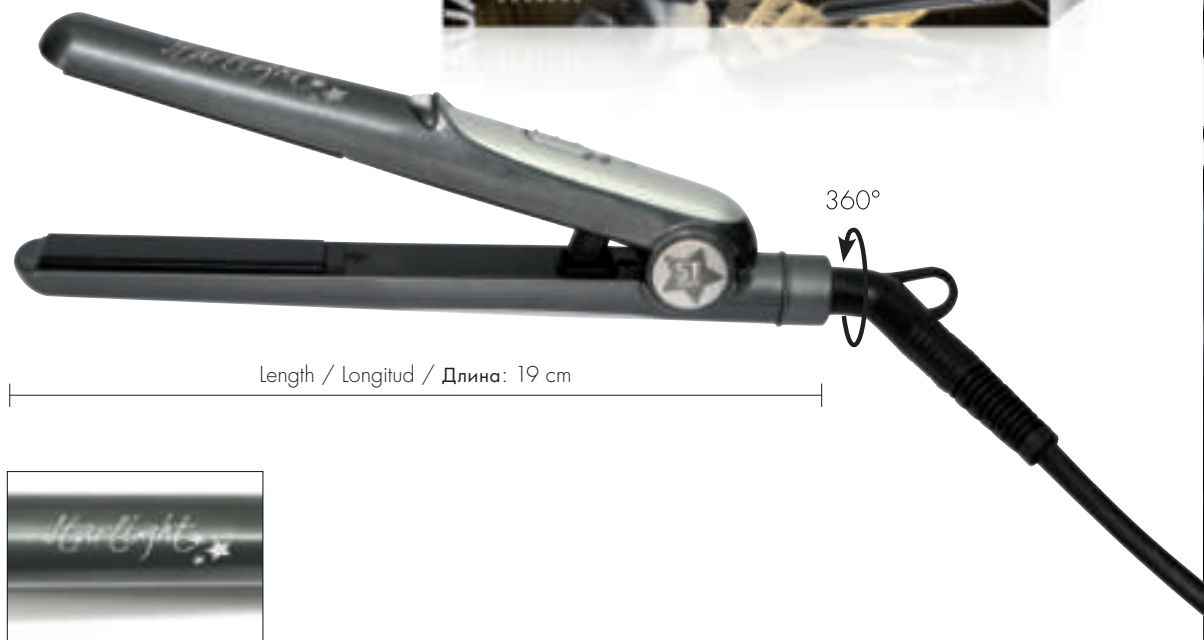
Плойка со 100%-ми керамическими нагревательными пластинами, что обеспечивает быстрое и равномерное распределение тепла и бережную укладку волос. Автоматическая поддержка заданной температуры с контрольным светодиодом.

#### Технические характеристики

33 Вт, 230 В, 50 Гц  
 Ширина пластин: 27 мм  
 Диапазон температур: 80-200 °C  
 Длина кабеля: 3 м  
 с вращающимся кабелем

# ST mini STARLIGHT

Item no. 83626



EN

The small straightening iron for outstanding styling. Floating ceramic-coated heating plates slide smoothly through the hair and are perfect for straightening bangs and individual sections of hair.

#### Technical data

25 W, 220-240 V, 50 Hz

Plate width: 15 mm

Temperature: 190 °C

Cord length: 2 m

Weight of the machine: 104 g  
with swivel joint

ES

La pequeña plancha para un peinado excelente. Las placas térmicas con revestimiento de cerámica se deslizan suavemente por el cabello y sirven para el alisado del flequillo y de cada parte del cabello.

#### Datos técnicos

25 W, 220-240 V, 50 Hz

Ancho de las placas: 15 mm

Temperatura: 190 °C

Longitud del cable: 2 m

Peso del aparato: 104 g  
con articulación giratoria

RU

Компактный выпрямитель волос для стильной укладки.

Нагревательные подпружиненные пластины с керамическим покрытием легко скользят по волосам и идеально укладывают чёлку и отдельные пряди.

#### Технические характеристики

25 Вт, 220-240 В, 50 Гц

Ширина пластин: 15 мм

Температура: 190 °C

Длина кабеля: 2 м

Вес прибора: 104 г  
с вращающимся кабелем

# BRUSHES



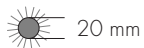
## T-SERIE



T300

Extra small brush  
Cepillo extra pequeño  
Особо маленькая щётка

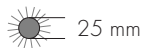
Item no. 88030-3



T310

Small brush  
Cepillo pequeño  
Маленькая щётка

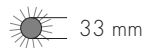
Item no. 88031-3



T330

Medium brush  
Cepillo mediano  
Щётка среднего размера

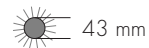
Item no. 88033-3



T350

Large brush  
Cepillo grande  
Большая щётка

Item no. 88035-3



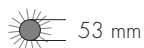
IONIC  
THERMO  
STATIC FREE



## T370

Extra large brush  
Cepillo extra grande  
Особо большая щётка

Item no. 88037-3



53 mm

EN

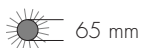
Round ionic brushes with specially rounded bristles and smooth, seamless aluminum cylinder prevent hair tangling and damage and ensure short drying times. Includes a point for parting the hair.



## T390

XXL brush  
Cepillo XXL  
Щётка размера XXL

Item no. 880390-3



65 mm

ES

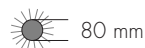
Los cepillos redondos iónicos con cerdas especialmente redondeadas y cuerpo liso de aluminio, sin soldaduras, impiden que se enrede y dañe el cabello y facilitando un secado rápido. Incluye una pua para separar el cabello.



## T400

Maxi XXL brush  
Cepillo XXL maxi  
Щётка размера макси-XXL

Item no. 880400-3



80 mm

RU

Круглые щётки (ионная технология) со специально закруглённой на концах щетиной и гладким бесшовным цилиндром из алюминия предотвращают спутывание и повреждение волос и обеспечивают быструю сушку. Специальный хвостик для разделения волос.



# C-SERIE



HIGH HEAT RESISTANT

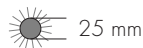
IONIC  
CERAMIC  
STATIC FREE  
THERMO



## C2

Small brush  
Cepillo pequeño  
Маленькая щётка

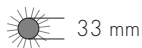
Item no. 88052-2



## C3

Medium brush  
Cepillo mediano  
Щётка среднего размера

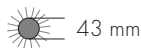
Item no. 88053-2



## C4

Large brush  
Cepillo grande  
Большая щётка

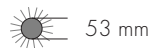
Item no. 88054-2



## C5

Extra large brush  
Cepillo extra grande  
Особо большая щётка

Item no. 88055-2



EN

HIGH HEAT RESISTANT: Exclusive ionizing round brush with special high heat resistant bristles. Rounded bristles are extra gentle on the scalp. The high-quality ceramic-coated body of the brush ensures optimum distribution of heat without hot spots that can damage the hair. Includes a point for parting the hair.

ES

RESISTENTE A ALTAS TEMPERATURAS: Cepillo redondo ionizante exclusivo con cerdas especiales ultra resistentes a altas temperaturas. Puntas de cerdas redondeadas, especialmente suaves para el cuero cabelludo. El cuerpo del cepillo de alta calidad con revestimiento cerámico para una óptima distribución del calor evita una acumulación del calor dañina para el cabello. Incluye una pua para separar el cabello.

RU

ТЕРМОЗАЩИТА: Эксклюзивные круглые щётки (ионная технология) со специальной щетиной, особо устойчивой к действию высокой температуры. Закруглённая на концах щетина, не травмирует кожу головы. Высококачественная керамическая поверхность распределяет тепло равномерно, не перегревая отдельные участки, что могло бы отрицательно сказаться на волосах. Специальный хвостик для разделения волос.

# SP-SERIE

STATIC FREE  
HIGH QUALITY  
IONIC

ERGONOMIC HANDLE  
HEAT RESISTANT  
SENSITIVE CARE



## SP1

SHINE

Small paddle brush  
Cepillo paddel pequeño  
Маленькая щётка с  
воздушной подушкой

Item no. 88081

## SP2

SHINE

Large paddle brush  
Cepillo paddel grande  
Большая щётка с  
воздушной подушкой

Item no. 88082

## SP3

WET (detangling)  
Oval cushion brush  
Cepillo cojín oval  
овальная щётка с  
воздушной подушкой

Item no. 88083

## SP4

AIR FLOW (quick dry)  
Tunnel brush  
Cepillo esqueleto túnel  
туннельная щётка

Item no. 88084

### EN **NEW**

High-quality SP Styling Professional styling brush series with rounded nylon bristles. Ideal for brushing through and gently detangling all hair types. Antistatic effect through innovative electrically discharging coating. Ergonomic handle ensures fatigue-free working.

### ES **NUEVO**

Cepillos de modelado de la serie SP Styling Professional de alta calidad con cerdas de nylon redondeadas. Ideal para el peinado y el desenredado cuidadoso de cualquier tipo de cabello. Efecto antiestático mediante un innovador recubrimiento disipador de electricidad. Para trabajar sin cansancio mediante un mango ergonómico.

### RU **НОВИНКА**

Высококачественные щётки для стайлинга Serie SP Styling Professional с закруглёнными нейлоновыми щетинками. Идеально подходят для расчёсывания и щодящего распутывания всех типов волос. Антистатический эффект благодаря инновационному покрытию, отводящему статическое электричество. Работа без усталости благодаря эргономичной форме ручки.



# S-SERIE



ST1

Tunnel brush  
Cepillo de túnel  
Туннельная щётка

Item no. 88001-1



S2

Styler  
Texturizador  
Щётка для стайлинга

Item no. 88002-1



S3

Small cushion brush  
Cepillo de lecho pequeño  
Маленькая щётка с  
воздушной подушкой

Item no. 88003-1



S4

Round cushion brush  
Cepillo de lecho circular  
pequeño  
Круглая щётка с  
воздушной подушкой

Item no. 88004-1

EN

Styling brushes with synthetic bristles and rounded tips to protect the hair. Matte black, easy-grip rubberized brush body.

ES

Cepillos de peinado con cerdas de plástico y puntas redondas que cuidan el cabello. Cuerpo del cepillo manejable, revestido de goma, de color negro mate.

RU

Щётки для стайлинга с искусственными щетинками, закруглёнными и утолщёнными на концах, щадящими волосы. Корпус щётки удобный, прорезиненный, матово-чёрный.

# BRUSH CLEANER DISPLAY

Item no. 9912



## S5

Paddle brush  
Cepillo Paddel  
Щётка рядная,  
прямоугольная

Item no. 88005-1



## S6

Ø 19 mm  
Small round brush  
Cepillo circular pequeño  
Маленькая круглая щётка

Item no. 88006-1



EN  
Brushcleaner display – the brush cleaner quickly and easily removes hair from brushes. 12 pieces in counter display.

ES  
Expositor con limpiacepillos - elimina el cabello del cepillo de forma rápida y sencilla. Expositor de mostrador con 12 unidades.

RU  
Витрина с очистителями щёток для волос: легко и быстро удаляют волосы из щёток. 12 штук в настольной витрине.



# COMBS



# A-LINE



7.25" = 18,4 cm  
Item no. A500

Cutting comb  
Peine batidor peluquero  
Расчёска  
комбинированная



7.25" = 18,4 cm  
Item no. A505

Cutting comb  
Peine batidor peluquero  
Расчёска  
комбинированная



8.5" = 21,6 cm  
Item no. A510

Universal comb  
Peine universal  
Универсальный гребень



8.0" = 20.3 cm  
Item no. A515

Handle comb  
Peine escarpidor  
Гребень с рукояткой

EN

Professional ionic comb series made of high-quality plastic and comprising 9 different models. Ions help the hair to absorb moisture and give it a healthy, cared-for shine. The combs have rounded teeth to protect the hair and scalp. All models are anti-static, heat resistant and anti-bacterial.

ES

Línea de peines profesional iónica de plástico de alta calidad, compuesta por 9 modelos diferentes. Los iones ayudan al cabello a absorber humedad y le dan un brillo sano y cuidado. El redondeado adicional de las púas cuida el cabello y el cuero cabelludo. Todos los modelos son antiestáticos, resistentes al calor y los productos químicos.

RU

Линейка профессиональных расчёсок из высококачественного пластика (9 различных моделей). Ионная технология. Ионы способствуют обогащению волос влагой, придавая волосам здоровый блеск и ухоженный вид. Дополнительно закруглённые зубья не повреждают волос и не травмируют кожу головы. Все модели с антистатическим эффектом, устойчивы к высокой температуре и действию химических веществ. Антибактериальный эффект.



6.75" = 17,1 cm  
Item no. A520

Cutting comb  
Peine batidor peluquero  
Расчёска  
комбинированная



7.25" = 18,4 cm  
Item no. A525

Cutting comb  
Peine batidor peluquero  
Расчёска  
комбинированная



8.25" = 21 cm  
Item no. A530

Tail comb  
Peine de púa  
Расчёска-хвостик



8.75" = 22,2 cm  
Item no. A535

Pin tail comb  
Peine de púa  
metálica  
Расчёска с  
металлическим  
хвостиком



7.5" = 19,1 cm  
Item no. A540

Form comb  
Peine ahuecador de  
púas metálicas  
Расчёска для  
тупирования с  
вилкообразной  
рукояткой

STATIC FREE  
HAND-FINISHED



# A-LINE SETS

EN

Set of 9 combs in attractive, convenient case. In 5 trendy colours.

Item no. A599-1



ES

Práctico y atractivo estuche con 9 peines. Disponible en cinco colores modernos.

Item no. A599-3



RU

Набор расчёсок: 9 моделей в привлекательном и практичном футляре. Предлагаются 5 модных цветов.

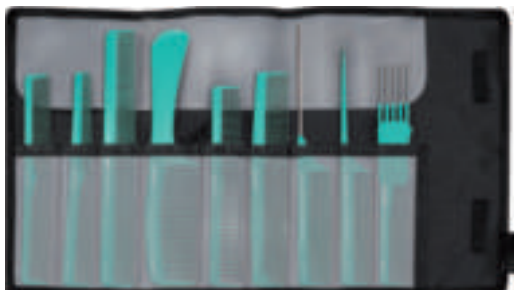


Item no. A599-5



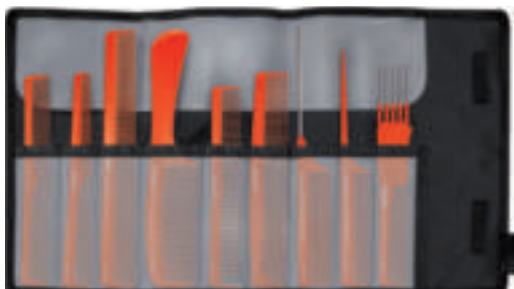
**NEW // NUEVO // НОВИНКА**

Item no. A599-8



**NEW // NUEVO // НОВИНКА**

Item no. A599-9



# ACCESSORIES





## ETUI TAKE IT RED

Item no. 8408



EN  
Trendy design with studs,  
in cranberry red.  
15 x 21 x 3 cm  
(Without contents)

ES  
Diseño moderno con  
remaches, en rojo arándano.  
15 x 21 x 3 cm  
(Sin contenido)

RU  
модный дизайн с заклёпками,  
клубквенно-красного цвета  
15 x 21 x 3 см.  
(Без содержимого)

## ETUI TAKE IT BLACK

Item no. 8408B



EN  
Trendy design with studs,  
in black.  
15 x 21 x 3 cm  
(Without contents)

ES  
Diseño moderno con remaches,  
en negro.  
15 x 21 x 3 cm  
(Sin contenido)

RU  
модный дизайн с заклёпками,  
клубквенно-в черном цвете  
15 x 21 x 3 см.  
(Без содержимого)

## ETUI EFFECT

Item no. 8405



EN  
Hand strap clutch bag with striking  
metal studs for 4 scissors.

Dimensions (closed):  
22,5 x 13 x 3 cm.

ES  
Slip-in-Bag adornado con llamativos  
remaches metálicos

Dimensiones del estuche cerrado:  
22,5 x 13 x 3 cm.

RU  
С ручкой Slip-in-Bag, украшен  
эффектными металлическими  
заклёпками Закрытый формат:  
22,5 x 13 x 3 см.

## 2 SCISSORS CASE

Item no. 8407



EN  
Elegant leather look case for two  
pairs of hairdressing scissors in the  
typical Jaguar design. A built-in zip-  
pered side compartment offers space  
for rings, money, and other small  
parts. Dimensions (closed):  
19 x 8,5 x 2 cm.  
(Without contents.)

ES  
Elegante estuche con acabado en  
apariencia de cuero para dos tijeras  
de corte en el típico diseño de  
Jaguar. Un compartimento integrado  
lateralmente con cremallera ofrece  
espacio para anillos, dinero y otras  
piezas pequeñas. Dimensiones del  
estuche cerrado: 19 x 8,5 x 2 cm.  
(Sin contenido.)

RU  
Элегантный футляр, под кожу, для  
двух ножниц для волос, типичного  
дизайна Jaguar. В боковом отделе  
на молнии можно хранить кольца  
для ножниц, деньги и различные  
мелкие вещи.  
Закрытый формат: 19 x 8,5 x 2 см.  
(Без содержимого.)

# STUDIO-BAG GREY

Item no. 8409



## EN **NEW**

The "Studio-Bag", in leather look, offers a lot of space for styling equipment. With an extra compartment for scissors.  
Dimensions: W/H/D 36 x 29 x 11 cm (Without contents.)

## ES **NUEVO**

El bolso Studio-Bag en símil de cuero ofrece mucho espacio para todos los utensilios del estilista. Con un compartimento especial para tijeras.  
Medidas: a36 x a29 x p11 cm (Sin contenido.)

## RU **НОВИНКА**

Парикмахерская сумка, чёрная, под кожу, вместительная, для размещения профессионального инструмента. С отделениями для щёток и зажимов, а также специальным отделением для ножниц.

Размер (Ш x В x Г): 36 x 29 x 11 см. (Без содержимого.)

# SCISSORS HOLSTER

Item no. 8244



## EN

Elegant leather-look holster with shoulder/hip strap for 4 pairs of scissors, clips, combs, brush and other tools.

## ES

Elegante cartuchera en óptica de cuero con correa para el hombro, la cintura para 4 tijeras, clips, peines, cepillos y otros utensilios.

## RU

Элегантный чехол-кобура «под кожу» на плечо или пояс, для 4-х пар ножниц, зажимов, расчёсок, щёток и других принадлежностей.

## SAMPLE BOARD SMALL

Item no. 9930



EN  
Sample board, small,  
for 8 scissors.  
(Without contents.)

ES  
Carpeta-Mostrario,  
pequeña, para 8 tijeras.  
(Sin contenido.)

RU  
Папка с образцами,  
маленькая, для 8-ми пар  
ножниц.  
(Без содержимого.)

## SAMPLE BOARD LARGE

Item no. 9910



EN  
Sample board, large,  
for 14 scissors.  
(Without contents.)

ES  
Carpeta-Mostrario,  
grande, para 14 tijeras.  
(Sin contenido.)

RU  
Папка с образцами, большая,  
для 14-и пар ножниц.  
(Без содержимого.)

## PFLEGEÖL

Item no. 9989



EN  
Maintenance oil.

ES  
Ampolla de aceite de silicona.

RU  
Масло для ухода.

## SCISSORS DISPLAY

Item no. 9907



EN  
Acrylic display.  
(Without contents.)

ES  
Display acrílico.  
(Sin contenido.)

RU  
Подставка для ножниц из акрила.  
(Без содержимого.)

## METAL SCISSORS DISPLAY

Item no. 9913



EN  
Metal Display for 3 scissors with theft protection for presentation at the point of sale.  
(Without contents.)  
Dimensions W/H/D 28 x 21,5 x 19 cm.

ES  
Expositor metálico para 3 tijeras con seguro antirrobo para una presentación para promocionar la venta.  
(Sin contenido.)  
Dimensiones ancho/alto/profundo 28 x 21,5 x 19 cm.

RU  
Металлическая подставка для 3 ножниц для презентации с системой защиты от кражи.  
(Без содержимого.)  
Размер 28 x 21,5 x 19 см.

## BRUSH DISPLAY

Item no. 880060



EN  
Universal brush display for 6 brushes.  
(Without contents.)  
Dimensions W/H/D 19,5 x 4 x 25 cm.

ES  
Expositor de cepillos universal para 6 cepillos.  
(Sin contenido.)  
Dimensiones ancho/alto/profundo 19,5 x 4 x 25 cm.

RU  
Универсальная подставка для 6 щёток.  
(Без содержимого.)  
Размер 19,5 x 4 x 25 см.